

**CONSILIUL LOCAL IPATELE
JUDETUL IASI**

**HOTARAREA Nr. 75 din 23 decembrie 2021
privind clasificarea , introducerea în domeniul public, si declararea ca bunuri publice
de interes local a unor drumuri vicinale identificate in teritoriul administrativ al
comunei Ipatele, județul Iași**

Consiliul Local al comunei Ipatele, județul Iasi, întrunit în ședința ordinară din data de 23 decembrie 2021;

Având în vedere proiectul de hotărâre inițiat de primarul comunei Ipatele, înregistrat la nr. 5110 din 23.11. 2021 prin care propune clasificarea , introducerea în domeniul public, și declararea ca bunuri publice de interes local a unor drumuri vicinale identificate în teritoriul administrativ al comunei Ipatele, județul Iași;

Având în vedere Referatul de aprobare la proiectul de hotărâre menționat mai sus, înregistrat la nr. 5111 din 23.11. 2021 ;

Având în vedere raportul de specialitate întocmit de Compartimentul de Fond Funciar, Registru Agricol, Cadastru din aparatul de specialitate al Primarului comunei înregistrat la nr. 5112 din 23.11. 2021 privind proiectul de hotărâre menționat mai sus ;

Având în vedere Raportul de specialitate al Comisiei Speciale de inventariere a domeniului public și privat al comunei Ipatele, județul Iași, constituită prin Dispoziția Primarului comunei Ipatele nr.368/2020 ;

Având în vedere necesitatea și oportunitatea actualizării domeniului public al comunei Ipatele, și declararea ca bunuri de interes local a unor drumuri identificate în teritoriul administrativ al comunei Ipatele, județul Iași;

Ținând cont de faptul că prezenta hotărâre are caracter urgent precum și că, potrivit legii toate drumurile sunt bunuri de interes public local și trebuie introduse în domeniul public al comunei Ipatele pentru a putea fi administrate eficient și în interesul cetățenilor:

Prevederile art.8 din Ordonanța Guvernului României nr.43/1997, privind regimul drumurilor, republicată cu modificările și completările ulterioare;

Legea nr.52/2003 - (art.7 alin. 13) privind transparența decizională în administrația publică;

Având în vedere Avizul favorabil primit din partea Comisiei pentru programe de dezvoltare economico-socială, buget, finanțe, administrarea domeniului public și privat al comunei, agricultură, urbanism, gospodărire comună, protecția mediului, servicii și control înregistrat la nr. 5602 din 23.12. 2021 ;

Având în vedere Avizul favorabil primit din partea Comisia pentru învățământ, sănătate, cultură, protecție socială activități sportive și de agrement, înregistrat la nr. 5603 din 23.12. 2021;

Având în vedere Avizul favorabil primit din partea Comisiei pentru administrație publică, juridică, apărarea ordinii publice, respectarea drepturilor și a libertăților cetățenilor, înregistrat la nr. 5604 din 23.12. 2021;

În temeiul drepturilor conferite prin art. 289 alin. 2 și 4 precum și art. 129 alin. 2 lit c și art. 196 alin.1 lit a din Ordonanța de Urgență nr.57/2019 privind Codul administrativ;



HOTĂRĂȘTE:

Art.1. Se aprobă clasificarea drumului de exploatare DE 126 ca drum vicinal-DV 126 cu o suprafață totală de 6052 mp amplasat în T.14,Parcela 126, identificat conform Anexei nr.1, care face parte integrantă din prezenta hotărâre.

Art.2. Se aprobă clasificarea drumului de exploatare DE 172 ca drum vicinal-DV 172 cu o suprafață totală de 1570 mp, format din parcela 172, sector cadastral 0+parcela 101, tarla 13, identificat conform Anexei nr.2, care face parte integrantă din prezenta hotărâre.

Art.3. Se aprobă clasificarea drumului de exploatare DE 170 ca drum vicinal-DV 170 cu o suprafață totală de 9000 mp amplasat în T.20, Parcela 170, identificat conform Anexei nr.3, care face parte integrantă din prezenta hotărâre.

Art.4. Se aprobă introducerea în domeniul public al comunei Ipatele a drumurilor de interes public local din categoria funcțională drumuri vicinale prevăzute la art.1, art.2 și art.3 din prezenta hotărâre.

Art.5. Comisia Specială de inventariere a domeniului public și privat al comunei Ipatele, județul Iași va duce la îndeplinire prevederile prezentei hotărâri.

Art.6. Prezenta hotărâre va fi comunicată în termenul legal prin grija secretarului general al comunei, Institutiei Prefectului județului Iași, Primarului comunei, Compartimentul de Fond Funciar, Registru Agricol, Cadastru, cât și celor interesați prin afișare pe site-ul entității.

Art.7. Prezenta hotărâre a fost adoptată de către Consiliul Local al Comunei Ipatele, cu respectarea art. 139 alin. (3) din Ordonanța de Urgență nr.57/2019, respectiv cu 11 voturi „pentru”, 0 voturi „împotriva”, 0 voturi „abțineri” din 11 consilieri prezenți.

Presedinte de sedinta
Mihalescu Viorica



Contrasemnează,
SECRETAR GENERAL,
Diaconu Lilitiana

Auxa N1 de HCL



Oficiul de Cadastru și Publicitate Imobiliară IASI
Biroul de Cadastru și Publicitate Imobiliară Iasi

Nr. cerere	183629
Ziua	16
Luna	11
Anul	2018



EXTRAS DE CARTE FUNCİARĂ PENTRU INFORMARE

Carte Funciară Nr. 62469 Ipatele

A. Partea I. Descrierea imobilului

TEREN Extravilan

Adresa: Jud. Iasi

Nr. Crt	Nr. cadastral Nr. topografic	Suprafața* (mp)	Observații / Referințe
A1	62469	6.052	Teren neimprejmuit; Inscriere provizorie - lipsa HG. Domeniul public.

B. Partea II. Proprietari și acte

Înscrieri privitoare la dreptul de proprietate și alte drepturi reale	Referințe
183629 / 16/11/2018	
Registrul Cadastral al Imobilelor (UAT Ipatele); Act Normativ Ig.7/1996 emis de Parlamentul Romaniei;	
B1	Se infiinteaza cartea funciara a imobilului 62469 ca urmare a finalizarii inregistrarii sistematice. Imobilul se gaseste in registrul cadastral al imobilelor sub numarul 1790.
Act Administrativ nr. 2, din 29/01/2010 emis de CL IPATELE (HCL);	
B2	Inscrierea provizorie, drept de PROPRIETATE, dobandit prin Lege, cota actuala 1/1
1) COMUNA IPATELE , CIF:4540496, Domeniul public.	

C. Partea III. SARCINI .

Inscrieri privind dezmembrămintele dreptului de proprietate, drepturi reale de garanție și sarcini	Referințe
NU SUNT	



14

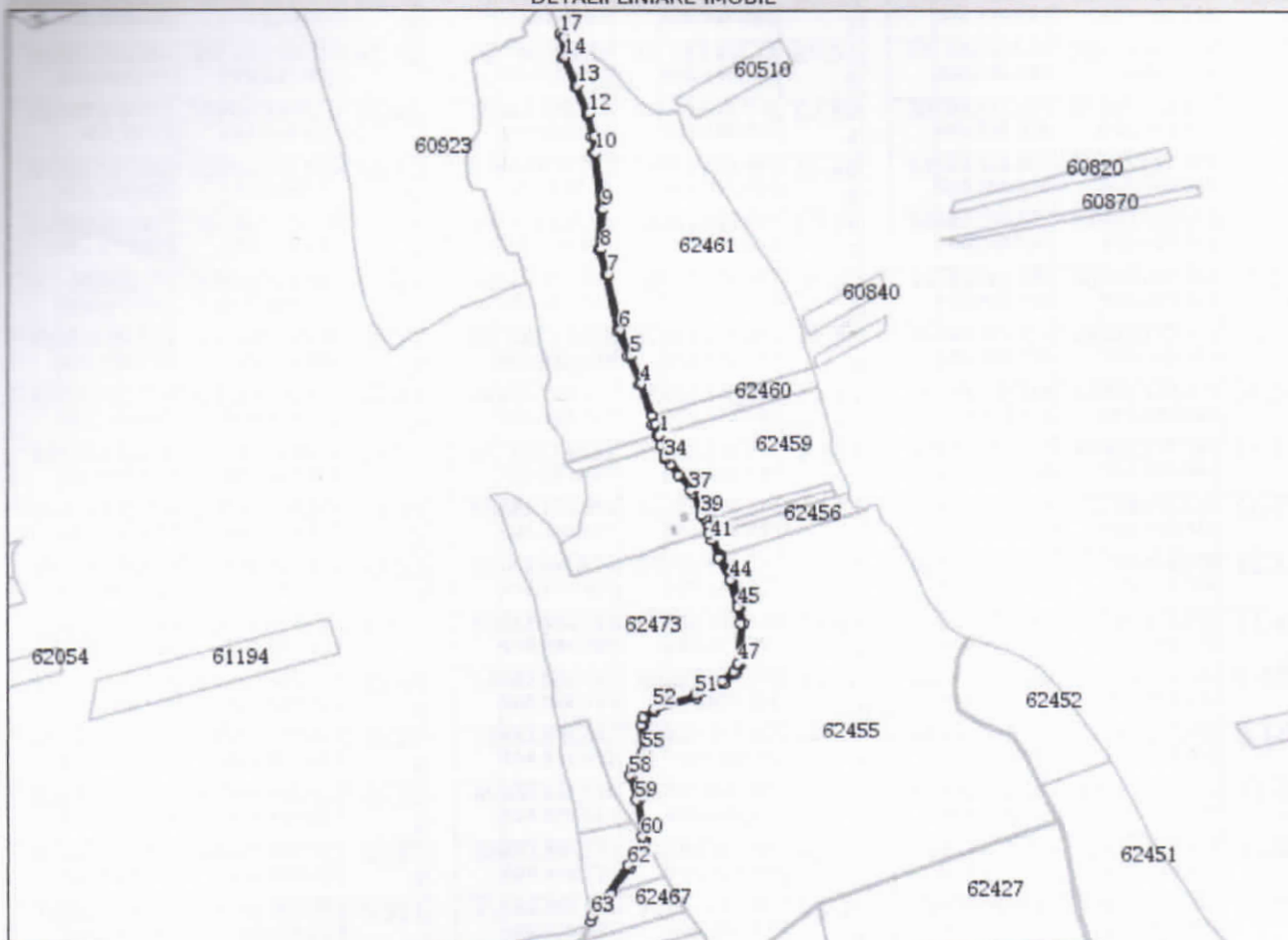
Anexa Nr. 1 La Partea I

Teren

Nr cadastral	Suprafața (mp)*	Observații / Referințe
62469	6.052	Inscriere provizorie - lipsa HG. Domeniul public.

* Suprafața este determinată în planul de proiecție Stereo 70.

DETALII LINIARE IMOBIL



Date referitoare la teren

Nr Crt	Categorie folosință	Intra vilan	Suprafața (mp)	Tarla	Parcelă	Nr. topo	Observații / Referințe
1	drum	NU	6.052	14	126	-	POZITIA 235 DIN INVENTAR

Lungime Segmente

1) Valorile lungimilor segmentelor sunt obținute din proiecție în plan.

Punct început	X / Y	Punct sfârșit	X / Y	Lungime segmente	Punct început	X / Y	Punct sfârșit	X / Y	Lungime segmente	Punct început	X / Y	Punct sfârșit	X / Y	Lungime segmente
1	683.021,874 605.583,997	2	683.015,333 605.601,388	18.58	2	683.015,333 605.601,388	3	683.011,527 605.612,339	11.59	3	683.011,527 605.612,339	4	682.994,664 605.660,855	51.36
4	682.994,664 605.660,855	5	682.977,738 605.703,686	46.05	5	682.977,738 605.703,686	6	682.962,264 605.741,938	41.26	6	682.962,264 605.741,938	7	682.944,072 605.824,96	84.99
7	682.944,072 605.824,96	8	682.932,971 605.864,589	41.15	8	682.932,971 605.864,589	9	682.936,82 605.925,02	60.55	9	682.936,82 605.925,02	10	682.925,514 606.011,204	86.92
10	682.925,514 606.011,204	11	682.923,793 606.035,266	24.12	11	682.923,793 606.035,266	12	682.915,377 606.069,881	35.62	12	682.915,377 606.069,881	13	682.898,056 606.112,406	45.91
13	682.898,056 606.112,406	14	682.879,311 606.154,831	46.38	14	682.879,311 606.154,831	15	682.877,477 606.183,52	28.74	15	682.877,477 606.183,52	16	682.877,557 606.184,993	1.475



Punct început	X / Y	Punct sfârșit	X / Y	Lungime segmente	Punct început	X / Y	Punct sfârșit	X / Y	Lungime segmente	Punct început	X / Y	Punct sfârșit	X / Y	Lungime segmente
16	682.877,557 606.184,993	17	682.873,213 606.189,208	6.053	17	682.873,213 606.189,208	18	682.873,219 606.187,435	1.773	18	682.873,219 606.187,435	19	682.875,365 606.153,865	33.63 8
19	682.875,365 606.153,865	20	682.894,374 606.110,844	47.03 4	20	682.894,374 606.110,844	21	682.911,561 606.068,647	45.56 2	21	682.911,561 606.068,647	22	682.919,827 606.034,646	34.99 1
22	682.919,827 606.034,646	23	682.921,532 606.010,8	23.90 7	23	682.921,532 606.010,8	24	682.932,804 605.924,886	86.65 1	24	682.932,804 605.924,886	25	682.928,935 605.864,165	60.84 4
25	682.928,935 605.864,165	26	682.940,19 605.823,992	41.72	26	682.940,19 605.823,992	27	682.958,43 605.740,752	85.21 5	27	682.958,43 605.740,752	28	682.974,024 605.702,2	41.58 6
28	682.974,024 605.702,2	29	682.990,914 605.659,463	45.95 4	29	682.990,914 605.659,463	30	683.011,571 605.600,026	62.92 4	30	683.011,571 605.600,026	31	683.018,041 605.582,826	18.37 7
31	683.018,041 605.582,826	32	683.023,922 605.567,19	16.70 5	32	683.023,922 605.567,19	33	683.029,697 605.551,834	16.40 6	33	683.029,697 605.551,834	34	683.031,272 605.547,649	4.472
34	683.031,272 605.547,649	35	683.038,29 605.538,871	11.23 8	35	683.038,29 605.538,871	36	683.050,571 605.523,51	19.66 7	36	683.050,571 605.523,51	37	683.069,573 605.499,743	30.42 9
37	683.069,573 605.499,743	38	683.071,981 605.493,723	6.483	38	683.071,981 605.493,723	39	683.084,982 605.461,219	35.00 8	39	683.084,982 605.461,219	40	683.096,219 605.433,124	30.25 9
40	683.096,219 605.433,124	41	683.100,39 605.422,694	11.23 3	41	683.100,39 605.422,694	42	683.111,824 605.396,257	28.80 4	42	683.111,824 605.396,257	43	683.112,073 605.395,683	0.626
43	683.112,073 605.395,683	44	683.128,912 605.363,332	36.47 2	44	683.128,912 605.363,332	45	683.140,266 605.322,653	42.23 4	45	683.140,266 605.322,653	46	683.144,412 605.297,922	25.07 5
46	683.144,412 605.297,922	47	683.140,52 605.237,455	60.59 3	47	683.140,52 605.237,455	48	683.139,254 605.235,196	2.589	48	683.139,254 605.235,196	49	683.133,788 605.225,444	11.18
49	683.133,788 605.225,444	50	683.116,859 605.210,727	22.43 2	50	683.116,859 605.210,727	51	683.076,014 605.188,843	46.33 8	51	683.076,014 605.188,843	52	683.012,76 605.168,411	66.47 3
52	683.012,76 605.168,411	53	682.995,614 605.154,432	22.12 2	53	682.995,614 605.154,432	54	682.992,271 605.143,377	11.54 9	54	682.992,271 605.143,377	55	682.996,339 605.102,096	41.48 1
55	682.996,339 605.102,096	56	682.994,221 605.094,999	7.407	56	682.994,221 605.094,999	57	682.978,843 605.077,257	23.47 8	57	682.978,843 605.077,257	58	682.975,786 605.066,175	11.49 6
58	682.975,786 605.066,175	59	682.985,447 605.028,915	38.49 2	59	682.985,447 605.028,915	60	682.994,328 604.974,128	55.50 3	60	682.994,328 604.974,128	61	682.995,143 604.969,101	5.092
61	682.995,143 604.969,101	62	682.973,041 604.931,082	43.97 8	62	682.973,041 604.931,082	63	682.917,153 604.854,82	94.54 8	63	682.917,153 604.854,82	64	682.915,981 604.846,453	8.449
64	682.915,981 604.846,453	65	682.940,578 604.880,017	41.61 2	65	682.940,578 604.880,017	66	682.946,602 604.888,238	10.19 2	66	682.946,602 604.888,238	67	682.976,395 604.928,892	50.40 2
67	682.976,395 604.928,892	68	682.999,321 604.968,329	45.61 7	68	682.999,321 604.968,329	69	682.989,365 605.029,739	62.21 2	69	682.989,365 605.029,739	70	682.979,926 605.066,143	37.60 8
70	682.979,926 605.066,143	71	682.982,459 605.075,321	9.521	71	682.982,459 605.075,321	72	682.997,807 605.093,029	23.43 4	72	682.997,807 605.093,029	73	683.000,397 605.101,706	9.055
73	683.000,397 605.101,706	74	682.996,329 605.142,979	41.47 3	74	682.996,329 605.142,979	75	682.999,088 605.152,104	9.533	75	682.999,088 605.152,104	76	683.014,704 605.164,835	20.14 8
76	683.014,704 605.164,835	77	683.077,586 605.185,147	66.08 1	77	683.077,586 605.185,147	78	683.119,145 605.207,413	47.14 8	78	683.119,145 605.207,413	79	683.136,938 605.222,882	23.57 7
79	683.136,938 605.222,882	80	683.144,454 605.236,291	15.37 2	80	683.144,454 605.236,291	81	683.148,434 605.298,128	61.96 4	81	683.148,434 605.298,128	82	683.144,176 605.323,523	25.75
82	683.144,176 605.323,523	83	683.132,652 605.364,808	42.86 3	83	683.132,652 605.364,808	84	683.115,687 605.397,403	36.74 5	84	683.115,687 605.397,403	85	683.114,505 605.400,136	2.978
85	683.114,505 605.400,136	86	683.104,084 605.424,231	26.25 2	86	683.104,084 605.424,231	87	683.101,222 605.431,386	7.706	87	683.101,222 605.431,386	88	683.096,506 605.443,178	12.7
88	683.096,506 605.443,178	89	683.091,789 605.454,97	12.7	89	683.091,789 605.454,97	90	683.073,067 605.501,778	50.41 4	90	683.073,067 605.501,778	91	683.034,792 605.549,651	61.29 3
91	683.034,792 605.549,651	1	683.021,874 605.583,997	36.69 5										

** Lungimile segmentelor sunt determinate în planul de proiecție Stereo 70 și sunt rotunjite la 1 milimetru.
 *** Distanța dintre puncte este formată din segmente cumulate ce sunt mai mici decât valoarea 1 milimetru.



Certific că prezentul extras corespunde cu pozițiile în vigoare din cartea funciară originală, păstrată de acest birou.

Prezentul extras de carte funciară este valabil la autentificarea de către notarul public a actelor juridice prin care se sting drepturile reale precum și pentru dezbateră succesiunilor, iar informațiile prezentate sunt susceptibile de orice modificare, în condițiile legii.

S-a achitat tariful de 0 RON, -, pentru serviciul de publicitate imobiliară cu codul nr. CadGen_Recep_Inscr.

Data soluționării,
16-11-2018

Asistent Registrator,
IONELA CLAUDIA SIMIONESCU

Referent,

Data eliberării,
//___

(parafa și semnătura)

(parafa și semnătura)



Handwritten signature or mark.



Oficiul de Cadastru și Publicitate Imobiliară IASI
Biroul de Cadastru și Publicitate Imobiliară Iasi

LOC: IASI, STR COSTACHE NEGRI NR. 48 COD POSTAL: 700071 TEL: 0232/316797

Nr.cerere	183629
Ziua	16
Luna	11
Anul	2018

Extras de Plan Cadastral de Carte Funciară
pentru
Imobil număr cadastral 62469 / UAT Ipatele

TEREN extravilan

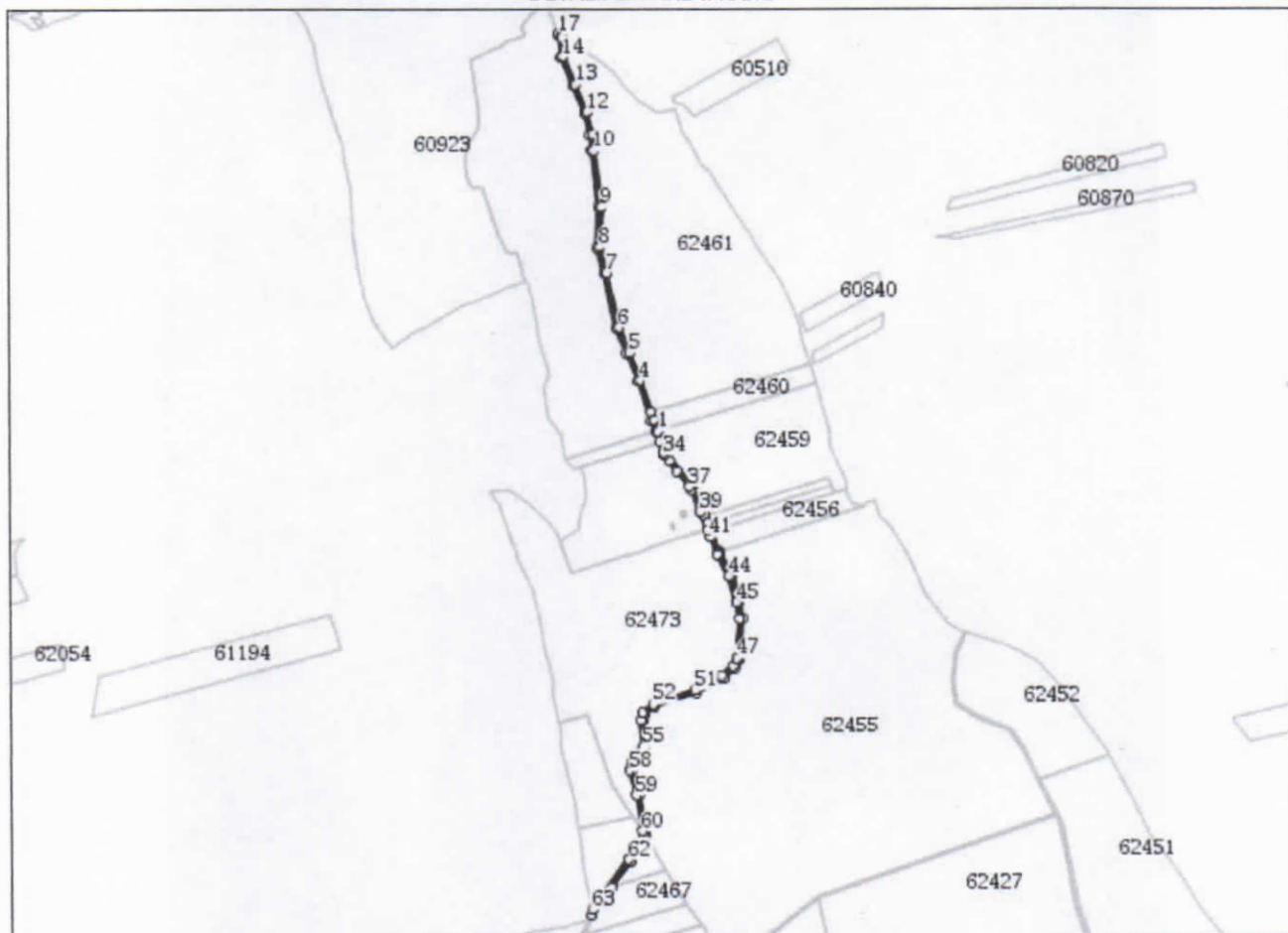
Adresa: Jud. Iasi

Comuna/Oraș/Municipiu: Ipatele

Nr. cadastral	Suprafața	Observații / Referințe
62469	6052	Inscriere provizorie - lipsa HG. Domeniul public.

* Suprafața este determinată în planul de proiecție Stereo 70.

DETALII LINIARE IMOBIL



**Incadrare in zonă
scara 1:25000**



19

Date referitoare la teren

Crt	Categoria de folosință	Intra vilan	Suprafața (mp)	Tarla	Parcelă	Observații / Referințe
1	drum	NU	6.052	14	126	POZITIA 235 DIN INVENTAR
TOTAL:			6.052			

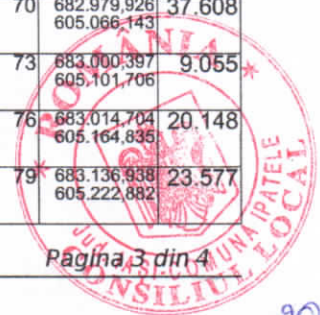
Date referitoare la construcții

Crt	Numar	Destinație construcție	Supraf. (mp)	Situație juridică	Observații / Referințe
Imobilul nu are in componență construcții					

Lungime Segmente

1) Valorile lungimilor segmentelor sunt obținute din proiectie în plan.

Punct început	X / Y	Punct sfârșit	X / Y	Lungime segment (m)	Punct început	X / Y	Punct sfârșit	X / Y	Lungime segment (m)	Punct început	X / Y	Punct sfârșit	X / Y	Lungime segment (m)
1	683.021,874 605.583,997	2	683.015,333 605.601,388	18.58	2	683.015,333 605.601,388	3	683.011,527 605.612,339	11.594	3	683.011,527 605.612,339	4	682.994,664 605.660,855	51.363
4	682.994,664 605.660,855	5	682.977,738 605.703,686	46.054	5	682.977,738 605.703,686	6	682.962,264 605.741,938	41.264	6	682.962,264 605.741,938	7	682.944,072 605.824,96	84.992
7	682.944,072 605.824,96	8	682.932,971 605.864,589	41.155	8	682.932,971 605.864,589	9	682.936,82 605.925,02	60.553	9	682.936,82 605.925,02	10	682.925,514 606.011,204	86.922
10	682.925,514 606.011,204	11	682.923,793 606.035,266	24.124	11	682.923,793 606.035,266	12	682.915,377 606.069,881	35.623	12	682.915,377 606.069,881	13	682.898,056 606.112,406	45.918
13	682.898,056 606.112,406	14	682.879,311 606.154,831	46.381	14	682.879,311 606.154,831	15	682.877,477 606.183,52	28.748	15	682.877,477 606.183,52	16	682.877,557 606.184,993	1.475
16	682.877,557 606.184,993	17	682.873,213 606.189,208	6.053	17	682.873,213 606.189,208	18	682.873,219 606.187,435	1.773	18	682.873,219 606.187,435	19	682.875,365 606.153,865	33.638
19	682.875,365 606.153,865	20	682.894,374 606.110,844	47.034	20	682.894,374 606.110,844	21	682.911,561 606.068,647	45.562	21	682.911,561 606.068,647	22	682.919,827 606.034,646	34.991
22	682.919,827 606.034,646	23	682.921,532 606.010,8	23.907	23	682.921,532 606.010,8	24	682.932,804 605.924,886	86.651	24	682.932,804 605.924,886	25	682.928,935 605.864,165	60.844
25	682.928,935 605.864,165	26	682.940,19 605.823,992	41.72	26	682.940,19 605.823,992	27	682.958,43 605.740,752	85.215	27	682.958,43 605.740,752	28	682.974,024 605.702,2	41.586
28	682.974,024 605.702,2	29	682.990,914 605.659,463	45.954	29	682.990,914 605.659,463	30	683.011,571 605.600,026	62.924	30	683.011,571 605.600,026	31	683.018,041 605.582,826	18.377
31	683.018,041 605.582,826	32	683.023,922 605.567,19	16.705	32	683.023,922 605.567,19	33	683.029,697 605.551,834	16.406	33	683.029,697 605.551,834	34	683.031,272 605.547,649	4.472
34	683.031,272 605.547,649	35	683.038,29 605.538,871	11.238	35	683.038,29 605.538,871	36	683.050,571 605.523,51	19.667	36	683.050,571 605.523,51	37	683.069,573 605.499,743	30.429
37	683.069,573 605.499,743	38	683.071,981 605.493,723	6.483	38	683.071,981 605.493,723	39	683.084,982 605.461,219	35.008	39	683.084,982 605.461,219	40	683.096,219 605.433,124	30.259
40	683.096,219 605.433,124	41	683.100,39 605.422,694	11.233	41	683.100,39 605.422,694	42	683.111,824 605.396,257	28.804	42	683.111,824 605.396,257	43	683.112,073 605.395,683	0.626
43	683.112,073 605.395,683	44	683.128,912 605.363,332	36.472	44	683.128,912 605.363,332	45	683.140,266 605.322,653	42.234	45	683.140,266 605.322,653	46	683.144,412 605.297,922	25.075
46	683.144,412 605.297,922	47	683.140,52 605.237,455	60.593	47	683.140,52 605.237,455	48	683.139,254 605.235,196	2.589	48	683.139,254 605.235,196	49	683.133,788 605.225,444	11.18
49	683.133,788 605.225,444	50	683.116,859 605.210,727	22.432	50	683.116,859 605.210,727	51	683.076,014 605.188,843	46.338	51	683.076,014 605.188,843	52	683.012,76 605.168,411	66.473
52	683.012,76 605.168,411	53	682.995,614 605.154,432	22.122	53	682.995,614 605.154,432	54	682.992,271 605.143,377	11.549	54	682.992,271 605.143,377	55	682.996,339 605.102,096	41.481
55	682.996,339 605.102,096	56	682.994,221 605.094,999	7.407	56	682.994,221 605.094,999	57	682.978,843 605.077,257	23.478	57	682.978,843 605.077,257	58	682.975,786 605.066,175	11.496
58	682.975,786 605.066,175	59	682.985,447 605.028,915	38.492	59	682.985,447 605.028,915	60	682.994,328 604.974,128	55.503	60	682.994,328 604.974,128	61	682.995,143 604.969,101	5.092
61	682.995,143 604.969,101	62	682.973,041 604.931,082	43.978	62	682.973,041 604.931,082	63	682.917,153 604.854,82	94.548	63	682.917,153 604.854,82	64	682.915,981 604.846,453	8.449
64	682.915,981 604.846,453	65	682.940,578 604.880,017	41.612	65	682.940,578 604.880,017	66	682.946,602 604.888,238	10.192	66	682.946,602 604.888,238	67	682.976,395 604.928,892	50.402
67	682.976,395 604.928,892	68	682.999,321 604.968,329	45.617	68	682.999,321 604.968,329	69	682.989,365 605.029,739	62.212	69	682.989,365 605.029,739	70	682.979,926 605.066,143	37.608
70	682.979,926 605.066,143	71	682.982,459 605.075,321	9.521	71	682.982,459 605.075,321	72	682.997,807 605.093,029	23.434	72	682.997,807 605.093,029	73	683.000,397 605.101,706	9.055
73	683.000,397 605.101,706	74	682.996,329 605.142,979	41.473	74	682.996,329 605.142,979	75	682.999,088 605.152,104	9.533	75	682.999,088 605.152,104	76	683.014,704 605.164,835	20.148
76	683.014,704 605.164,835	77	683.077,586 605.185,147	66.081	77	683.077,586 605.185,147	78	683.119,145 605.207,413	47.148	78	683.119,145 605.207,413	79	683.136,938 605.222,882	23.577



Extras de Plan Cadastral de Carte Funciară, imobil nr. cadastral 62469 / UAT Ipatele

Punct început	X / Y	Punct sfârșit	X / Y	Lungime segment (" (m)	Punct început	X / Y	Punct sfârșit	X / Y	Lungime segment (" (m)	Punct început	X / Y	Punct sfârșit	X / Y	Lungime segment (" (m)
79	683.136,938 605.222,882	80	683.144,454 605.236,291	15.372	80	683.144,454 605.236,291	81	683.148,434 605.298,128	61.964	81	683.148,434 605.298,128	82	683.144,176 605.323,523	25.75
82	683.144,176 605.323,523	83	683.132,652 605.364,808	42.863	83	683.132,652 605.364,808	84	683.115,687 605.397,403	36.745	84	683.115,687 605.397,403	85	683.114,505 605.400,136	2.978
85	683.114,505 605.400,136	86	683.104,084 605.424,231	26.252	86	683.104,084 605.424,231	87	683.101,222 605.431,386	7.706	87	683.101,222 605.431,386	88	683.096,506 605.443,178	12.7
88	683.096,506 605.443,178	89	683.091,789 605.454,97	12.7	89	683.091,789 605.454,97	90	683.073,067 605.501,778	50.414	90	683.073,067 605.501,778	91	683.034,792 605.549,651	61.293
91	683.034,792 605.549,651	1	683.021,874 605.583,997	36.695										

** Lungimile segmentelor sunt determinate în planul de proiecție Stereo 70 și sunt rotunjite la 1 milimetru.
 *** Distanța dintre puncte este formată din segmente cumulate ce sunt mai mici decât valoarea 1 milimetru.

Certific că informațiile din prezentul extras sunt conforme cu datele din planul cadastral de carte funciară al OCPI IASI la data: 22-11-2018
 Situația prezentată poate face obiectul unor modificări ulterioare, în condițiile Legii cadastrului și publicității imobiliare nr. 7/1996, republicată.

Consilier/Inspector de specialitate,

Vasile Bogdan Lana



219	1.3.7.1	DRUM DE EXPLOATARE 63	290 ml	228	1968	17.400,00	Proprietate publică a comunei Ipatele, în administrarea Consiliului Local Ipatele conform H.C.L. NR.2/2010
220	1.3.7.1	DRUM DE EXPLOATARE 69	1372 ml	229	1968	82.320,00	Proprietate publică a comunei Ipatele, în administrarea Consiliului Local Ipatele conform H.C.L. NR.2/2010
221	1.3.7.1	DRUM DE EXPLOATARE 70	2348 ml	230	1968	140.880,00	Proprietate publică a comunei Ipatele, în administrarea Consiliului Local Ipatele conform H.C.L. NR.2/2010
222	1.3.7.1	DRUM DE EXPLOATARE 75	4,335 KM	231	1968	296.760,00	Proprietate publică a comunei Ipatele, în administrarea Consiliului Local Ipatele conform H.C.L. NR.2/2010, HCL 57/2015 se modifica lungimea de 4,946 m la 4,335 km
223	1.3.7.1	DRUM DE EXPLOATARE 92	803 ml	232	1968	48.180,00	Proprietate publică a comunei Ipatele, în administrarea Consiliului Local Ipatele conform H.C.L. NR.2/2010
224	1.3.7.1	DRUM DE EXPLOATARE 95	683 ml	233	1968	40.980,00	Proprietate publică a comunei Ipatele, în administrarea Consiliului Local Ipatele conform H.C.L. NR.2/2010
225	1.3.7.1	DRUM DE EXPLOATARE 102	310 ml	234	1968	18.600,00	Proprietate publică a comunei Ipatele, în administrarea Consiliului Local Ipatele conform H.C.L. NR.2/2010
226	1.3.7.1	DRUM DE EXPLOATARE 126	881 ml	235	1968	52.860,00	Proprietate publică a comunei Ipatele, în administrarea Consiliului Local Ipatele conform H.C.L. NR.2/2010
227	1.3.7.1	DRUM DE EXPLOATARE 139	3426 ml	236	1968	205.560,00	Proprietate publică a comunei





100078143877

Anexa Nr. 2. la HCL

Incheiere Nr. 5004 / 14-01-2020



Oficiul de Cadastru și Publicitate Imobiliară IASI
Biroul de Cadastru și Publicitate Imobiliară Iasi

Dosarul nr. 5004 / 14-01-2020

INCHEIERE Nr. 5004**Registrator:** Mariana POPA**Asistent:** Irina-Gabriela Tihon

Asupra cererii introduse de COMUNA IPATELE domiciliat in Romania, Jud. IASI, Loc. Ipatele privind Prima inregistrare a imobilelor/unitatilor individuale (u.i.) in cartea funciara, in baza:
 -Act Administrativ nr.adeverinta nr.56/08-01-2020 emis de Primaria Comuna Ipatele;
 -Act Administrativ nr.hotararea nr.2/29-01-2010 emis de Consiliul local al comunei Ipatele + inventarul bunurilor are apartin domeniului public al com.Ipatele;
 -Act Administrativ nr.documentatia tehnica cadastrala avizata/20-01-2020 emis de OCPI Iasi;
 -Act Administrativ nr.adeverinta nr.293/20-01-2020 emis de Primaria Comuna Ipatele;

fiind indeplinite conditiile prevazute la art. 29 din Legea cadastrului si a publicitatii imobiliare nr. 7/1996, republicata, cu modificarile si completarile ulterioare, tariful achitat in suma de 0 lei, cu documentul de plata:

pentru serviciul avand codul 211

Vazand referatul asistentului registrator in sensul ca nu exista impedimente la inscriere

DISPUNE

Admiterea cererii cu privire la:

- imobilul cu nr. cadastral 63959
- se intabuleaza dreptul de PROPRIETATE mod dobandire lege in cota de 1/1 asupra A.1 in favoarea COMUNA IPATELE, - domeniul public, sub B.1 din cartea funciara 63959 UAT Ipatele;

Prezenta se va comunica părților:

HURJUI DANIELA

*) Cu drept de reexaminare in termen de 15 zile de la comunicare, care se depune la Biroul de Cadastru si Publicitate Imobiliara Iasi, se inscrie in cartea funciara si se solutioneaza de catre registratorul-sef

Data soluționării,

20-01-2020

Registrator

Mariana POPA

Asistent Registrator,

Irina-Gabriela Tihon

(parafa si semnătura)

MARIANA
REGISTRATOR

(parafa si semnătura)

IRINA
ASISTENT REGISTRATOR

*) Cu excepția situațiilor prevăzute la Art. 62 alin. (1) din Regulamentul de avizare, recepție și inscriere in evidențele de cadastru și carte funciară, aprobat prin ODG Nr. 700/2014.





100078143877



**Oficiul de Cadastru și Publicitate Imobiliară IASI
Biroul de Cadastru și Publicitate Imobiliară Iasi**

Dosarul nr. 5004 / 14-01-2020

INCHEIERE Nr. 5004

Registrator: Mariana POPA

Asistent: Irina-Gabriela Tihon

Asupra cererii introduse de COMUNA IPATELE domiciliat in Romania, Jud. IASI, Loc. Ipatele privind Prima inregistrare a imobilelor/unitatilor individuale (u.i.) in cartea funciara, in baza:
-Act Administrativ nr.adeverinta nr.56/08-01-2020 emis de Primaria Comuna Ipatele;
-Act Administrativ nr.hotararea nr.2/29-01-2010 emis de Consiliul local al comunei Ipatele + inventarul bunurilor are apartin domeniului public al com.Ipatele;
-Act Administrativ nr.documentatia tehnica cadastrala avizata/20-01-2020 emis de OCPI Iasi;
-Act Administrativ nr.adeverinta nr.293/20-01-2020 emis de Primaria Comuna Ipatele;

fiind indeplinite conditiile prevazute la art. 29 din Legea cadastrului si a publicitatii imobiliare nr. 7/1996, republicata, cu modificarile si completarile ulterioare, tariful achitat in suma de 0 lei, cu documentul de plata:

pentru serviciul avand codul 211

Vazand referatul asistentului registrator in sensul ca nu exista impedimente la inscriere

DISPUNE

Admiterea cererii cu privire la:

- imobilul cu nr. cadastral 63959
- se intabuleaza dreptul de PROPRIETATE mod dobandire lege in cota de 1/1 asupra A.1 in favoarea COMUNA IPATELE, - domeniul public, sub B.1 din cartea funciara 63959 UAT Ipatele;

Prezenta se va comunica părților:

HURJUI DANIELA

*) Cu drept de reexaminare in termen de 15 zile de la comunicare, care se depune la Biroul de Cadastru si Publicitate Imobiliara Iasi, se inscrie in cartea funciara si se solutioneaza de catre registratorul-sef

Data soluționării,

20-01-2020

Registrator,

Mariana POPA

(parafa si semnatura)

Asistent Registrator,

Irina-Gabriela Tihon

(parafa si semnatura)

*) Cu excepția situațiilor prevăzute la Art. 62 alin. (1) din Regulamentul de avizare, recepție și înscriere în evidențele de cadastru și carte funciara, aprobat prin ODG Nr. 700/2014.





Oficiul de Cadastru și Publicitate Imobiliară IAȘI
Biroul de Cadastru și Publicitate Imobiliară Iași

EXTRAS DE CARTE FUNCIARĂ PENTRU INFORMARE

Carte Funciară Nr. 63959 Ipatele

Nr. cartone 5004
Ziua 14
Luna 01
Anul 2020



10007014367

A. Partea I. Descrierea imobilului

TEREN Extravilan

Adresa: Jud. Iași

Nr. Crt	Nr. cadastral Nr. topografic	Suprafața* (mp)	Observații / Referințe
A1	63959	1.570	Teren neamprețuit.

B. Partea II. Proprietari și acte

Inscrieri privitoare la dreptul de proprietate și alte drepturi reale	Referințe
5004 / 14/01/2020 Act Administrativ nr. hotărârea nr.2, din 29/01/2010 emis de Consiliul local al comunei Ipatele + inventarul bunurilor care aparțin domeniului public al com. Ipatele; Act Administrativ nr. documentația tehnică cadastrală avizată, din 20/01/2020 emis de OCPI Iași; Act Administrativ nr. adeverința nr.293, din 20/01/2020 emis de Primăria Comuna Ipatele; Act Administrativ nr. adeverința nr.56, din 08/01/2020 emis de Primăria Comuna Ipatele;	
B1 Intabulare, drept de PROPRIETATE, dobândit prin Lege, cota actuala 1/1 1) COMUNA IPATELE, CIF:4540496, - domeniul public	A1

C. Partea III. SARCINI

Inscrieri privind dezmembrămintele dreptului de proprietate, drepturi reale de garanție și sarcini	Referințe
NU SUNT	

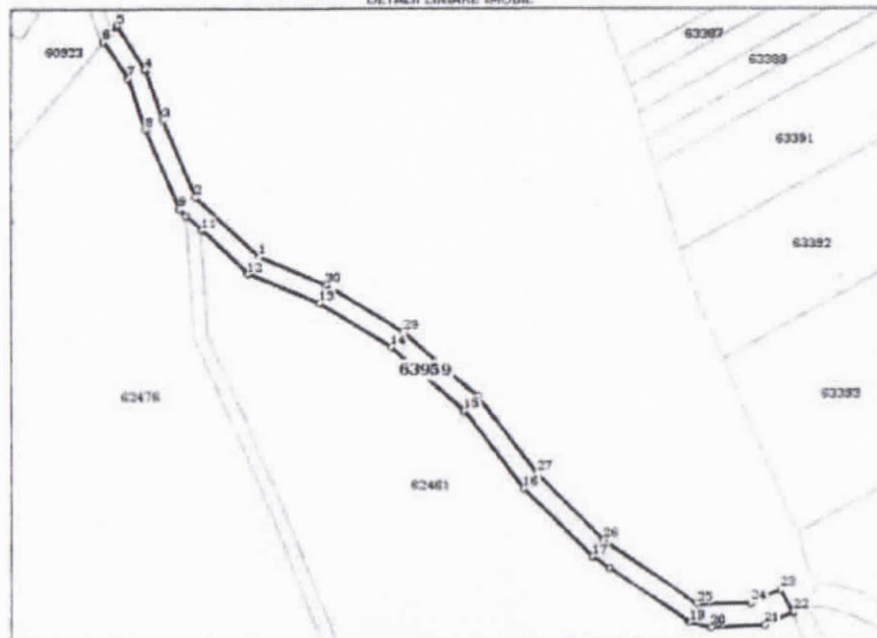
Anexa Nr. 1 La Partea I

Teren

Nr cadastral	Suprafața (mp)*	Observații / Referințe
63959	1.570	

* Suprafața este determinată în planul de proiecție Stereo 70.

DETALII LINIARE IMOBIL



Date referitoare la teren

Nr. Crt	Categorie folosință	Incișan vilan	Suprafața (mp)	Tarla	Parcelă	Nr. topo	Observații / Referințe
1	drum	NU	1.570	0.13	172.101	-	

Lungime Segmente

1) Valorile lungimilor segmentelor sunt obținute din proiecție în plan.

Punct început	Punct sfârșit	Lungime segment m (m)	Punct început	Punct sfârșit	Lungime segment m (m)
1	2	25.093	2	3	24.076
3	4	15.626	4	5	15.12
5	6	6.088	6	7	12.768
7	8	15.919	8	9	24.91
9	10	2.662	10	11	6.053
11	12	18.263	12	13	22.488



Punct început	Punct sfârșit	Lungime segment -- (m)	Punct început	Punct sfârșit	Lungime segment -- (m)
13	14	24.589	14	15	27.919
15	16	28.147	16	17	28.015
17	18	5.814	18	19	28.097
19	20	6.162	20	21	15.731
21	22	9.19	22	23	7.293
23	24	9.335	24	25	15.707
25	26	32.681	26	27	27.224
27	28	28.12	28	29	28.23
29	30	26.396	30	1	21.136

** Lungimile segmentelor sunt determinate în planul de proiecție Stereo 70 și sunt rotunjite la 1 milimetru.
 *** Distanța dintre puncte este formată din segmente cumulate ce sunt mai mici decât valoarea 1 milimetru.

Certific că prezentul extras corespunde cu pozițiile în vigoare din cartea funciară originală, păstrată de acest birou.

Prezentul extras de carte funciară este valabil la autentificarea de către notarul public a actelor juridice prin care se sting drepturile reale precum și pentru dezbaterile succesiunilor, iar informațiile prezentate sunt susceptibile de orice modificare, în condițiile legii.

S-a achitat tariful de 0 RON, -, pentru serviciul de publicitate imobiliară cu codul nr. 211.

Data soluționării:

20-01-2020

Data eliberării:

__/__/__

Asistent Registrator
ION IRINA GABRIELA
 ASISTENT REGISTRATOR

Referent,

(pază și semnătura)
GRĂDINARU IONUT
 CONSILIER



MEMORIU TEHNIC

1. Adresa imobil: Extravilan comuna Ipatele, judetul Iasi.

DE 172 format din parcela 172, sector cadastral: 0 + parcela 101, tarla 13

2. Tipul lucrării: Prima inscriere teren

3. Scurtă prezentare a situației din teren:

Proprietarul impreuna cu persoana autorizata au procedat la identificarea amplasamentului imobilului pe limitele naturale sau conventionale, in vederea efectuarii masuratorilor. Proprietarul a fost instiintat ca raspunde pentru indicarea corecta a limitelor imobilului precum si pentru conservarea acestora. Conform suprapunerii cu planul cadastral s-a constatat corespondenta dintre realitatea din teren si actele doveditoare ale dreptului de proprietate puse la dispozitie de proprietar.

Punctele de pe limita comuna cu imobilele identificate cu nr.cad.62461, nr.cad.62469, nr.cad.62476, nr.cad.60922, nr.cad.60923 preluat din baza de date O.C.P.I. Iasi, a fost determinate corect.

Terenul este neimprejmuit.

4. Operațiuni topo-cadastrale efectuate:

In vederea realizarii planului de amplasament si delimitare a corpului de proprietate s-au efectuat urmatoarele etape:

-**Recunoasterea terenului** : stabilirea punctelor caracteristice de pe conturul corpului de proprietate.

↓ **Metode de lucru folosite la determinarea rețelei de ridicare**

↓ **Ridicarea detaliilor s-a efectuat clasic prin:**

Metoda GPS: s-au determinat coordonatele punctelor de detaliu cu GPS SOUTH S82V GNSS ROVER si GPS HEMISPHERE S321 GNSS ROVER ce au ca precizie in mod RTK o acuratete de pozitionare pe orizontala = $\pm 1\text{cm} + 1\text{ppm}$ (RMS) si pe verticala = $\pm 2\text{cm} + 1\text{ppm}$ (RMS).

• **ID ROMPOS:** danahurjui249 si danahurjui4113



- **Aparatura folosita:**
 - GPS HEMISPHERE S321 GNSS ROVER
 - GPS SOUTH S82V GNSS ROVER
- **Sistemul de proiectie** folosit este Stereografic 1970
- **Puncte geodezice vechi folosite:**nu s-au folosit.
- **Precizia obtinuta:** se încadrează in tolerantele admise conform legislației in vigoare, $eX=0.003m$; $eY=0.003m$.
- **Calculul suprafetelor** s-a facut analitic.
- **Planul de amplasament** a fost redactat la scara 1:2000.
- **Numerotarea cadastrala** s-a facut conform normelor tehnice existente.

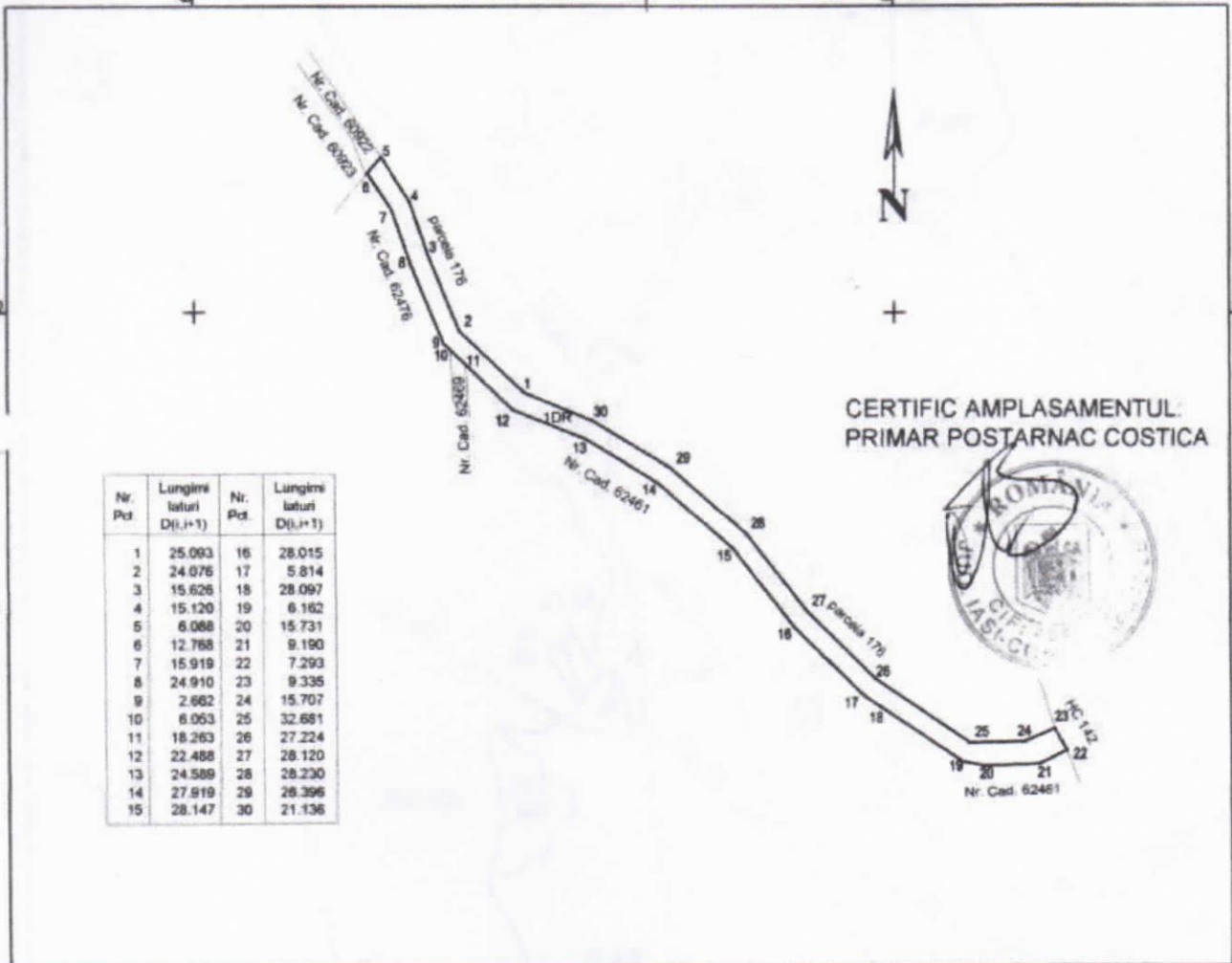
Data intocmirii:01.2020

Semnătura și ștampila
ING.HURJUI DANIELA



PLAN DE AMPLASAMENT SI DELIMITARE A IMOBILULUI
Scara 1:2000

Nr.cadastral:	Suprafata masurata:	Adresa imobilului:
	1570.00 mp	Extravilan comuna Ipatele, judetul Iasi
		DE 172, format din parcela 172, sector cadastral 0+ parcela 101, tarla 13
Carte Funciara nr:	63959	Comuna Ipatele



A. DATE REFERITOARE LA TEREN

Nr.parcela	Categoria de folosinta	Suprafata (mp)	Mentii
1	DR	1570.00	teren neimpregmuit
Total		1570.00	

B. DATE REFERITOARE LA CONSTRUCTII

Cod constructie	Destinatia	Suprafata construita la sol (mp)	Mentii
-	-	-	-
Total			

SUPRAFATA TOTALA MASURATA A IMOBILULUI=1570.00 mp
SUPRAFATA DIN ACT =1570.00 mp

20. IAN. 2020

Executant autorizat: ING. HURJUI DANIELA

Confirm executarea masuratorilor la teren, corectitudinea intocmirii documentatiei cadastrale si corespondenta acesteia cu realitatea din teren

Semnatura si stampila

Data: 01.2020

Inspector

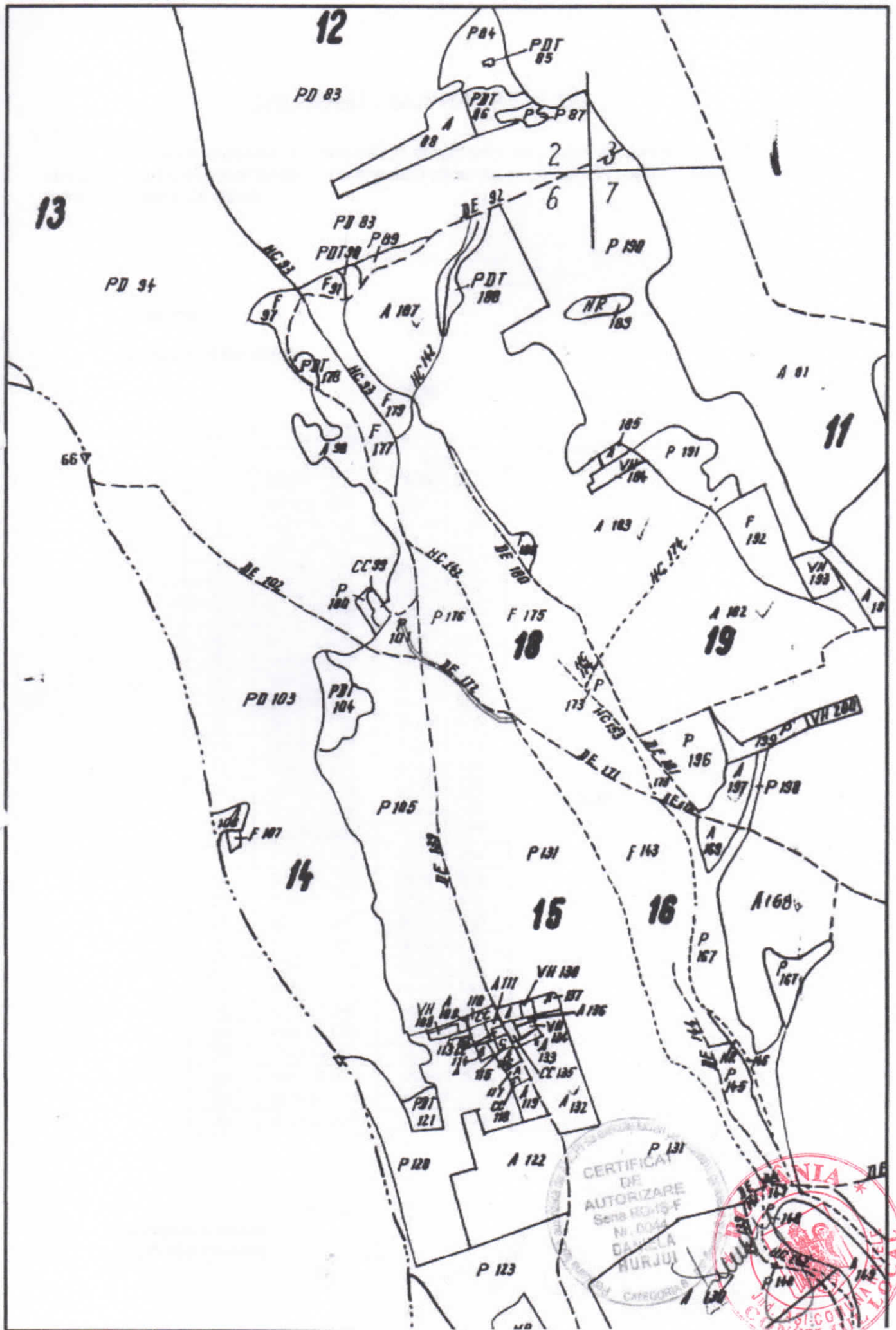
Confirm introducerea imobilului in baza de date integrata si amburarea numarului cadastral

Semnatura si parafa

Data:

Stampila OCPI IASI





CALCULUL SUPRAFETELOR

Suprafețele imobilului, al parcelelor și al corpurilor de clădire componente au fost calculate analitic din coordonatele rectangulare plane ale punctelor de contur în baza următoarei relații de calcul:

$$S = \frac{1}{2} \sum_{i=1}^n x_i (y_{i+1} - y_{i-1})$$

1. TEREN

1.1. PARCELE PE TEREN

1DR

Nr. pct.	Coordonate rectangulare		Suprafața (mp)
	N(m)	E(m)	
1	606177.242	682893.942	1570.00
2	606194.565	682875.788	
3	606216.798	682866.550	
4	606231.621	682861.606	
5	606244.407	682853.536	
6	606239.784	682849.574	
7	606229.129	682856.609	
8	606214.045	682861.697	
9	606191.062	682871.303	
10	606189.208	682873.213	
11	606184.993	682877.557	
12	606172.276	682890.665	
13	606163.997	682911.574	
14	606151.231	682932.590	
15	606132.778	682953.541	
16	606110.468	682970.703	
17	606090.824	682990.677	
18	606087.524	682995.464	
19	606071.918	683018.828	
20	606070.578	683024.843	
21	606071.079	683040.566	
22	606074.896	683048.926	
23	606081.169	683045.207	
24	606077.459	683036.641	
25	606077.245	683020.935	
26	606095.569	682993.874	
27	606114.806	682974.610	
28	606136.973	682957.308	
29	606155.633	682936.125	
30	606169.229	682913.500	

Executant autorizat:
Ing. Hurjui Daniela



							Ipatele, în administrarea Consiliului Local Ipatele conform H.C.L. NR.2/2010
228	1.3.7.1	DRUM DE EXPLOATARE 141	27 ml	237	1968	1.620,00	Proprietate publică a comunei Ipatele, în administrarea Consiliului Local Ipatele conform H.C.L. NR.2/2010
229	1.3.7.1	DRUM DE EXPLOATARE 144	285 ml	238	1968	17.100,00	Proprietate publică a comunei Ipatele, în administrarea Consiliului Local Ipatele conform H.C.L. NR.2/2010
230	1.3.7.1	DRUM DE EXPLOATARE 147	70 ml	239	1968	4.200,00	Proprietate publică a comunei Ipatele, în administrarea Consiliului Local Ipatele conform H.C.L. NR.2/2010
231	1.3.7.1	DRUM DE EXPLOATARE 154	1079 ml	240	1968	64.740,00	Proprietate publică a comunei Ipatele, în administrarea Consiliului Local Ipatele conform H.C.L. NR.2/2010
232	1.3.7.1	DRUM DE EXPLOATARE 170	1603 ml	241	1968	98.180,00	Proprietate publică a comunei Ipatele, în administrarea Consiliului Local Ipatele conform H.C.L. NR.2/2010
233	1.3.7.1	DRUM DE EXPLOATARE 171	386 ml	242	1968	23.160,00	Proprietate publică a comunei Ipatele, în administrarea Consiliului Local Ipatele conform H.C.L. NR.2/2010
234	1.3.7.1	DRUM DE EXPLOATARE 172	229 ml	243	1968	13.740,00	Proprietate publică a comunei Ipatele, în administrarea Consiliului Local Ipatele conform H.C.L. NR.2/2010
235	1.3.7.1	DRUM DE EXPLOATARE 180	202 ml	244	1968	12.120,00	Proprietate publică a comunei Ipatele, în administrarea Consiliului Local Ipatele conform H.C.L. NR.2/2010





Oficiul de Cadastru și Publicitate Imobiliară IASI
Biroul de Cadastru și Publicitate Imobiliară Iasi

Nr. cerere	212299
Ziua	27
Luna	11
Anul	2019

**EXTRAS DE CARTE FUNCİARĂ
PENTRU INFORMARE**

Carte Funciară Nr. 63487 Ipatele



Cod verificare
100077004823

A. Partea I. Descrierea imobilului

TEREN Extravilan

Adresa: Jud. Iasi

Nr. Crt	Nr. cadastral Nr. topografic	Suprafața* (mp)	Observații / Referințe
A1	63487	9.000	Teren neimprejmuit; Inscriere provizorie - lipsa HG. Domeniul public.

B. Partea II. Proprietari și acte

Înscrieri privitoare la dreptul de proprietate și alte drepturi reale		Referințe
212299 / 27/11/2019		
Registrul Cadastral al Imobilelor (UAT Ipatele); Act Normativ lg.7/1996 emis de Parlamentul Romaniei;		
B1	Se infiinteaza cartea funciara a imobilului 63487 ca urmare a finalizarii inregistrarii sistematice. Imobilul se gaseste in registrul cadastral al imobilelor sub numarul 2325.	A1
Act Administrativ nr. 2, din 29/01/2010 emis de CL IPATELE (HCL);		
B2	Inscrierea provizorie, drept de PROPRIETATE, dobandit prin Lege, cota actuala 1/1 1) UAT IPATELE , CIF:4540496, Domeniul public	A1

C. Partea III. SARCINI .

Inscrieri privind dezmembrămintele dreptului de proprietate, drepturi reale de garanție și sarcini	Referințe
NU SUNT	



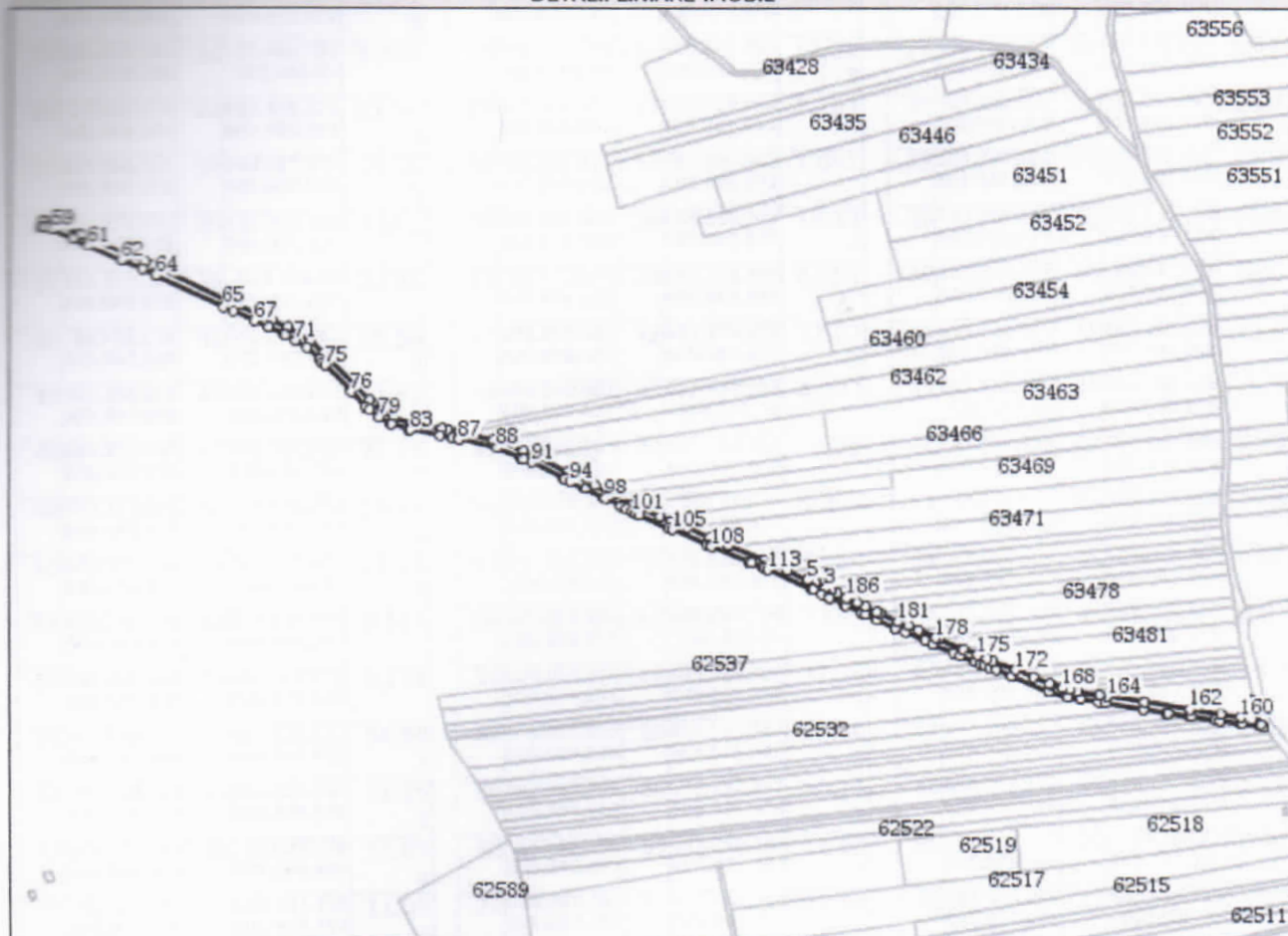
Anexa Nr. 1 La Partea I

Teren

Nr. cadastral	Suprafața (mp)*	Observații / Referințe
63487	9.000	Inscriere provizorie - lipsa HG. Domeniul public.

* Suprafața este determinată în planul de proiecție Stereo 70.

DETALII LINIARE IMOBIL



Date referitoare la teren

Nr Crt	Categorie folosință	Intra vilan	Suprafața (mp)	Tarla	Parcelă	Nr. topo	Observații / Referințe
1	drum	NU	9.000	20	170	-	POZITIA 241 DIN INVENTAR

Lungime Segmente

1) Valorile lungimilor segmentelor sunt obținute din proiecție în plan.

Punct început	X / Y	Punct sfârșit	X / Y	Lungime segme
1	683.815,002 605.725,978	2	683.809,727 605.728,504	5,849
4	683.794,115 605.735,634	5	683.787,335 605.738,847	7,502
7	683.752,755 605.754,458	8	683.745,516 605.757,711	7,936
10	683.696,819 605.777,358	11	683.693,546 605.778,678	3,529
13	683.657,21 605.794,296	14	683.646,404 605.798,941	11,762
2	683.809,727 605.728,504	3	683.804,61 605.730,848	5,628
5	683.787,335 605.738,847	6	683.768,215 605.747,479	20,979
8	683.745,516 605.757,711	9	683.711,928 605.771,262	36,219
11	683.693,546 605.778,678	12	683.671,307 605.788,237	24,206
14	683.646,404 605.798,941	15	683.622,288 605.809,306	26,249
3	683.804,61 605.730,848	4	683.794,115 605.735,634	11,535
6	683.768,215 605.747,479	7	683.752,755 605.754,458	16,962
9	683.711,928 605.771,262	10	683.696,819 605.777,358	16,292
12	683.671,307 605.788,237	13	683.657,21 605.794,296	15,344
15	683.622,288 605.809,306	16	683.619,736 605.810,603	2,863



Punct început	X / Y	Punct sfârșit	X / Y	Lungime segme	Punct început	X / Y	Punct sfârșit	X / Y	Lungime segme	Punct început	X / Y	Punct sfârșit	X / Y	Lungime segme
16	683.619,736 605.810,603	17	683.601,411 605.819,91	20.55 3	17	683.601,411 605.819,91	18	683.583,222 605.829,148	20.4	18	683.583,222 605.829,148	19	683.563,297 605.839,268	22.34 8
19	683.563,297 605.839,268	20	683.556,895 605.842,533	7.186	20	683.556,895 605.842,533	21	683.525,872 605.858,304	34.80 2	21	683.525,872 605.858,304	22	683.515,535 605.862,502	11.15 7
22	683.515,535 605.862,502	23	683.491,855 605.872,121	25.55 9	23	683.491,855 605.872,121	24	683.486,6 605.873,379	5.403	24	683.486,6 605.873,379	25	683.458,487 605.880,106	28.90 7
25	683.458,487 605.880,106	26	683.454,789 605.880,99	3.802	26	683.454,789 605.880,99	27	683.442,793 605.883,227	12.20 3	27	683.442,793 605.883,227	28	683.437,017 605.884,304	5.875
28	683.437,017 605.884,304	29	683.416,115 605.888,201	21.26 3	29	683.416,115 605.888,201	30	683.409,054 605.889,518	7.183	30	683.409,054 605.889,518	31	683.390,971 605.895,238	18.96 6
31	683.390,971 605.895,238	32	683.381,871 605.900,506	10.51 5	32	683.381,871 605.900,506	33	683.380,962 605.901,033	1.051	33	683.380,962 605.901,033	34	683.370,601 605.908,632	12.85
34	683.370,601 605.908,632	35	683.368,303 605.911,353	3.561	35	683.368,303 605.911,353	36	683.355,203 605.923,877	18.12 4	36	683.355,203 605.923,877	37	683.330,224 605.949,379	35.69 7
37	683.330,224 605.949,379	38	683.328,05 605.951,635	3.133	38	683.328,05 605.951,635	39	683.323,393 605.955,953	6.351	39	683.323,393 605.955,953	40	683.312,16 605.967,383	16.02 6
40	683.312,16 605.967,383	41	683.289,963 605.980,031	25.54 7	41	683.289,963 605.980,031	42	683.274,385 605.986,901	17.02 6	42	683.274,385 605.986,901	43	683.260,629 605.992,968	15.03 4
43	683.260,629 605.992,968	44	683.240,857 606.001,688	21.61	44	683.240,857 606.001,688	45	683.236,324 606.003,78	4.992	45	683.236,324 606.003,78	46	683.231,639 606.005,943	5.16
46	683.231,639 606.005,943	47	683.166,969 606.035,794	71.22 7	47	683.166,969 606.035,794	48	683.158,454 606.039,508	9.29	48	683.158,454 606.039,508	49	683.153,509 606.041,663	5.394
49	683.153,509 606.041,663	50	683.138,374 606.048,263	16.51 1	50	683.138,374 606.048,263	51	683.133,43 606.050,419	5.394	51	683.133,43 606.050,419	52	683.101,488 606.064,347	34.84 7
52	683.101,488 606.064,347	53	683.091,005 606.069,45	11.65 9	53	683.091,005 606.069,45	54	683.066,508 606.081,376	27.24 6	54	683.066,508 606.081,376	55	683.056,766 606.083,253	9.922
55	683.056,766 606.083,253	56	683.055,945 606.083,232	0.822	56	683.055,945 606.083,232	57	683.053,209 606.076,16	7.583	57	683.053,209 606.076,16	58	683.056,187 606.076,236	2.979
58	683.056,187 606.076,236	59	683.064,276 606.074,678	8.238	59	683.064,276 606.074,678	60	683.083,499 606.065,319	21.38 1	60	683.083,499 606.065,319	61	683.098,556 606.057,989	16.74 6
61	683.098,556 606.057,989	62	683.130,632 606.044,002	34.99 3	62	683.130,632 606.044,002	63	683.150,712 606.035,247	21.90 5	63	683.150,712 606.035,247	64	683.164,103 606.029,408	14.60 9
64	683.164,103 606.029,408	65	683.228,705 605.999,588	71.15 3	65	683.228,705 605.999,588	66	683.237,977 605.995,308	10.21 2	66	683.237,977 605.995,308	67	683.257,804 605.986,563	21.67
67	683.257,804 605.986,563	68	683.271,56 605.980,497	15.03 4	68	683.271,56 605.980,497	69	683.286,783 605.973,783	16.63 7	69	683.286,783 605.973,783	70	683.287,57 605.973,326	0.911
70	683.287,57 605.973,326	71	683.297,153 605.967,757	11.08 3	71	683.297,153 605.967,757	72	683.308,233 605.961,073	12.94	72	683.308,233 605.961,073	73	683.319,739 605.950,03	15.94 8
73	683.319,739 605.950,03	74	683.323,121 605.946,784	4.688	74	683.323,121 605.946,784	75	683.325,228 605.944,62	3.021	75	683.325,228 605.944,62	76	683.350,171 605.919,011	35.74 9
76	683.350,171 605.919,011	77	683.363,416 605.905,221	19.12 1	77	683.363,416 605.905,221	78	683.368,015 605.901,847	5.704	78	683.368,015 605.901,847	79	683.377,127 605.895,164	11.3
79	683.377,127 605.895,164	80	683.388,129 605.888,796	12.71 2	80	683.388,129 605.888,796	81	683.389,393 605.888,396	1.326	81	683.389,393 605.888,396	82	683.405,605 605.883,267	17.00 5
82	683.405,605 605.883,267	83	683.407,35 605.882,714	1.83	83	683.407,35 605.882,714	84	683.435,734 605.877,423	28.87 3	84	683.435,734 605.877,423	85	683.447,097 605.875,304	11.55 9
85	683.447,097 605.875,304	86	683.453,333 605.874,142	6.343	86	683.453,333 605.874,142	87	683.453,377 605.873,878	0.268	87	683.453,377 605.873,878	88	683.489,711 605.865,437	37.30 2
88	683.489,711 605.865,437	89	683.512,901 605.856,017	25.03	89	683.512,901 605.856,017	90	683.515,372 605.855,013	2.667	90	683.515,372 605.855,013	91	683.523,438 605.851,737	8.706
91	683.523,438 605.851,737	92	683.553,715 605.836,297	33.98 7	92	683.553,715 605.836,297	93	683.554,525 605.835,884	0.909	93	683.554,525 605.835,884	94	683.560,209 605.832,986	6.38
94	683.560,209 605.832,986	95	683.573,555 605.826,207	14.97	95	683.573,555 605.826,207	96	683.574,502 605.825,726	1.062	96	683.574,502 605.825,726	97	683.591,815 605.816,933	19.41 8
97	683.591,815 605.816,933	98	683.593,318 605.816,169	1.686	98	683.593,318 605.816,169	99	683.608,098 605.808,662	16.57 8	99	683.608,098 605.808,662	100	683.613,109 605.806,117	5.619
100	683.613,109 605.806,117	101	683.619,318 605.802,964	6.964	101	683.619,318 605.802,964	102	683.622,519 605.801,588	3.484	102	683.622,519 605.801,588	103	683.626,044 605.800,073	3.837
103	683.626,044 605.800,073	104	683.654,446 605.787,865	30.91 4	104	683.654,446 605.787,865	105	683.657,794 605.786,426	3.644	105	683.657,794 605.786,426	106	683.690,854 605.772,216	35.98 5
106	683.690,854 605.772,216	107	683.694,2 605.770,866	3.608	107	683.694,2 605.770,866	108	683.694,996 605.770,545	0.858	108	683.694,996 605.770,545	109	683.730,395 605.756,263	38.17 2
109	683.730,395 605.756,263	110	683.733,025 605.755,166	2.85	110	683.733,025 605.755,166	111	683.743,021 605.750,999	10.83	111	683.743,021 605.750,999	112	683.745,565 605.750,024	2.724



Punct început	X / Y	Punct sfârșit	X / Y	Lungime segmente	Punct început	X / Y	Punct sfârșit	X / Y	Lungime segmente	Punct început	X / Y	Punct sfârșit	X / Y	Lungime segmente
112	683.745,565 605.750,024	113	683.748,722 605.748,598	3.465	113	683.748,722 605.748,598	114	683.791,23 605.729,409	46.63 8	114	683.791,23 605.729,409	115	683.792,019 605.729,052	0.866
115	683.792,019 605.729,052	116	683.800,758 605.725,107	9.588	116	683.800,758 605.725,107	117	683.806,697 605.722,322	6.56	117	683.806,697 605.722,322	118	683.808,224 605.721,606	1.686
118	683.808,224 605.721,606	119	683.821,36 605.715,445	14.50 9	119	683.821,36 605.715,445	120	683.823,583 605.714,403	2.455	120	683.823,583 605.714,403	121	683.839,121 605.707,115	17.16 3
121	683.839,121 605.707,115	122	683.842,159 605.705,691	3.356	122	683.842,159 605.705,691	123	683.853,182 605.700,521	12.17 5	123	683.853,182 605.700,521	124	683.870,249 605.692,517	18.85 1
124	683.870,249 605.692,517	125	683.870,475 605.692,411	0.249	125	683.870,475 605.692,411	126	683.880,128 605.688,35	10.47 3	126	683.880,128 605.688,35	127	683.899,145 605.680,348	20.63 1
127	683.899,145 605.680,348	128	683.907,084 605.677,008	8.613	128	683.907,084 605.677,008	129	683.926,57 605.668,81	21.14	129	683.926,57 605.668,81	130	683.932,758 605.666,206	6.714
130	683.932,758 605.666,206	131	683.946,919 605.660,248	15.36 3	131	683.946,919 605.660,248	132	683.952,712 605.657,81	6.285	132	683.952,712 605.657,81	133	683.955,912 605.656,464	3.472
133	683.955,912 605.656,464	134	683.960,956 605.654,446	5.432	134	683.960,956 605.654,446	135	683.967,589 605.651,793	7.145	135	683.967,589 605.651,793	136	683.982,228 605.645,937	15.76 7
136	683.982,228 605.645,937	137	684.017,625 605.631,777	38.12 4	137	684.017,625 605.631,777	138	684.018,036 605.631,612	0.443	138	684.018,036 605.631,612	139	684.036,754 605.626,215	19.48
139	684.036,754 605.626,215	140	684.048,896 605.623,992	12.34 5	140	684.048,896 605.623,992	141	684.065,583 605.620,936	16.96 4	141	684.065,583 605.620,936	142	684.072,168 605.620,052	6.644
142	684.072,168 605.620,052	143	684.108,268 605.614,328	36.55 1	143	684.108,268 605.614,328	144	684.108,46 605.614,298	0.194	144	684.108,46 605.614,298	145	684.130,169 605.610,856	21.98
145	684.130,169 605.610,856	146	684.131,8 605.610,597	1.652	146	684.131,8 605.610,597	147	684.151,78 605.607,585	20.20 5	147	684.151,78 605.607,585	148	684.153,884 605.607,268	2.128
148	684.153,884 605.607,268	149	684.177,14 605.603,762	23.51 8	149	684.177,14 605.603,762	150	684.182,28 605.602,987	5.198	150	684.182,28 605.602,987	151	684.202,241 605.600,643	20.09 8
151	684.202,241 605.600,643	152	684.203,404 605.600,506	1.171	152	684.203,404 605.600,506	153	684.219,144 605.598,588	15.85 7	153	684.219,144 605.598,588	154	684.223,626 605.596,49	4.949
154	684.223,626 605.596,49	155	684.223,642 605.596,483	0.017	155	684.223,642 605.596,483	156	684.220,908 605.599,815	4.31	156	684.220,908 605.599,815	157	684.215,352 605.616,956	18.01 9
157	684.215,352 605.616,956	158	684.214,245 605.622,678	5.828	158	684.214,245 605.622,678	159	684.208,354 605.613,692	10.74 5	159	684.208,354 605.613,692	160	684.202,419 605.606,937	8.991
160	684.202,419 605.606,937	161	684.183,21 605.609,926	19.44	161	684.183,21 605.609,926	162	684.152,823 605.614,507	30.73	162	684.152,823 605.614,507	163	684.109,547 605.621,113	43.77 7
163	684.109,547 605.621,113	164	684.073,765 605.626,479	36.18 2	164	684.073,765 605.626,479	165	684.066,847 605.627,822	7.047	165	684.066,847 605.627,822	166	684.045,739 605.631,596	21.44 3
166	684.045,739 605.631,596	167	684.038,309 605.632,924	7.547	167	684.038,309 605.632,924	168	684.031,18 605.634,989	7.423	168	684.031,18 605.634,989	169	684.020,285 605.638,145	11.34 2
169	684.020,285 605.638,145	170	684.018,243 605.638,957	2.198	170	684.018,243 605.638,957	171	684.002,833 605.645,084	16.58 4	171	684.002,833 605.645,084	172	683.985,969 605.651,79	18.14 8
172	683.985,969 605.651,79	173	683.963,772 605.660,616	23.88 7	173	683.963,772 605.660,616	174	683.958,481 605.662,749	5.705	174	683.958,481 605.662,749	175	683.949,598 605.666,581	9.675
175	683.949,598 605.666,581	176	683.936,183 605.672,291	14.57 9	176	683.936,183 605.672,291	177	683.912,385 605.682,145	25.75 7	177	683.912,385 605.682,145	178	683.909,797 605.683,216	2.801
178	683.909,797 605.683,216	179	683.892,882 605.690,413	18.38 2	179	683.892,882 605.690,413	180	683.882,944 605.694,642	10.79 9	180	683.882,944 605.694,642	181	683.873,269 605.698,622	10.46 2
181	683.873,269 605.698,622	182	683.856,424 605.706,495	18.59 4	182	683.856,424 605.706,495	183	683.853,038 605.708,104	3.748	183	683.853,038 605.708,104	184	683.842,053 605.713,325	12.16 3
184	683.842,053 605.713,325	185	683.834,629 605.716,754	8.178	185	683.834,629 605.716,754	186	683.824,307 605.721,522	11.37	186	683.824,307 605.721,522	187	683.815,002 605.725,978	10.31 7

** Lungimile segmentelor sunt determinate în planul de proiecție Stereo 70 și sunt rotunjite la 1 milimetru.
 *** Distanța dintre puncte este formată din segmente cumulate ce sunt mai mici decât valoarea 1 milimetru.





Oficiul de Cadastru și Publicitate Imobiliară IASI
Biroul de Cadastru și Publicitate Imobiliară Iasi

LOC: IASI, STR COSTACHE NEGRI NR. 48 COD POSTAL: 700071 TEL: 0232/316797

Nr.cerere	212299
Ziua	27
Luna	11
Anul	2019

Extras de Plan Cadastral de Carte Funciară
pentru
Imobil număr cadastral 63487 / UAT Ipatele

TEREN extravilan

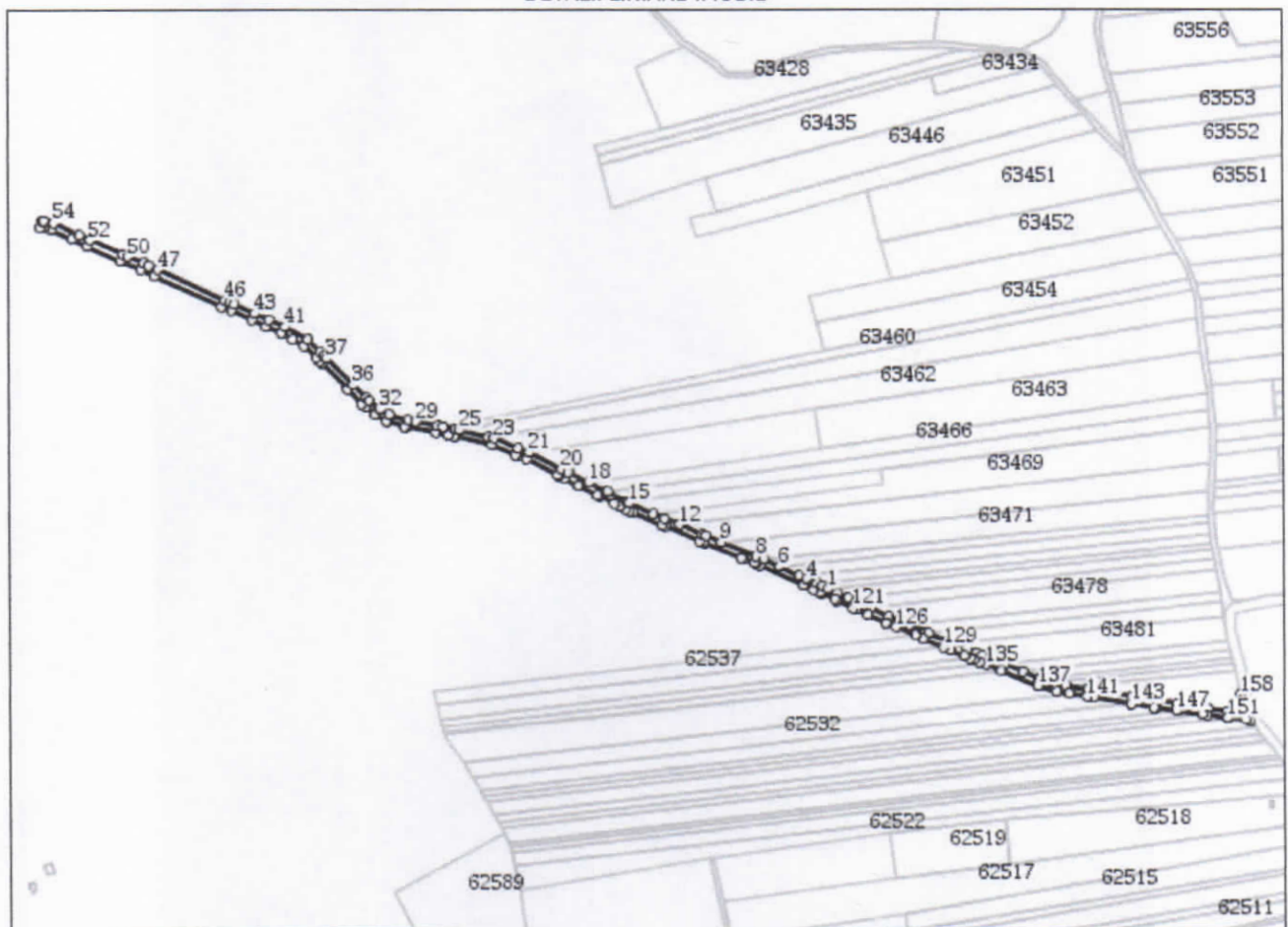
Adresa: Jud. Iasi

Comuna/Oraș/Municipiu: Ipatele

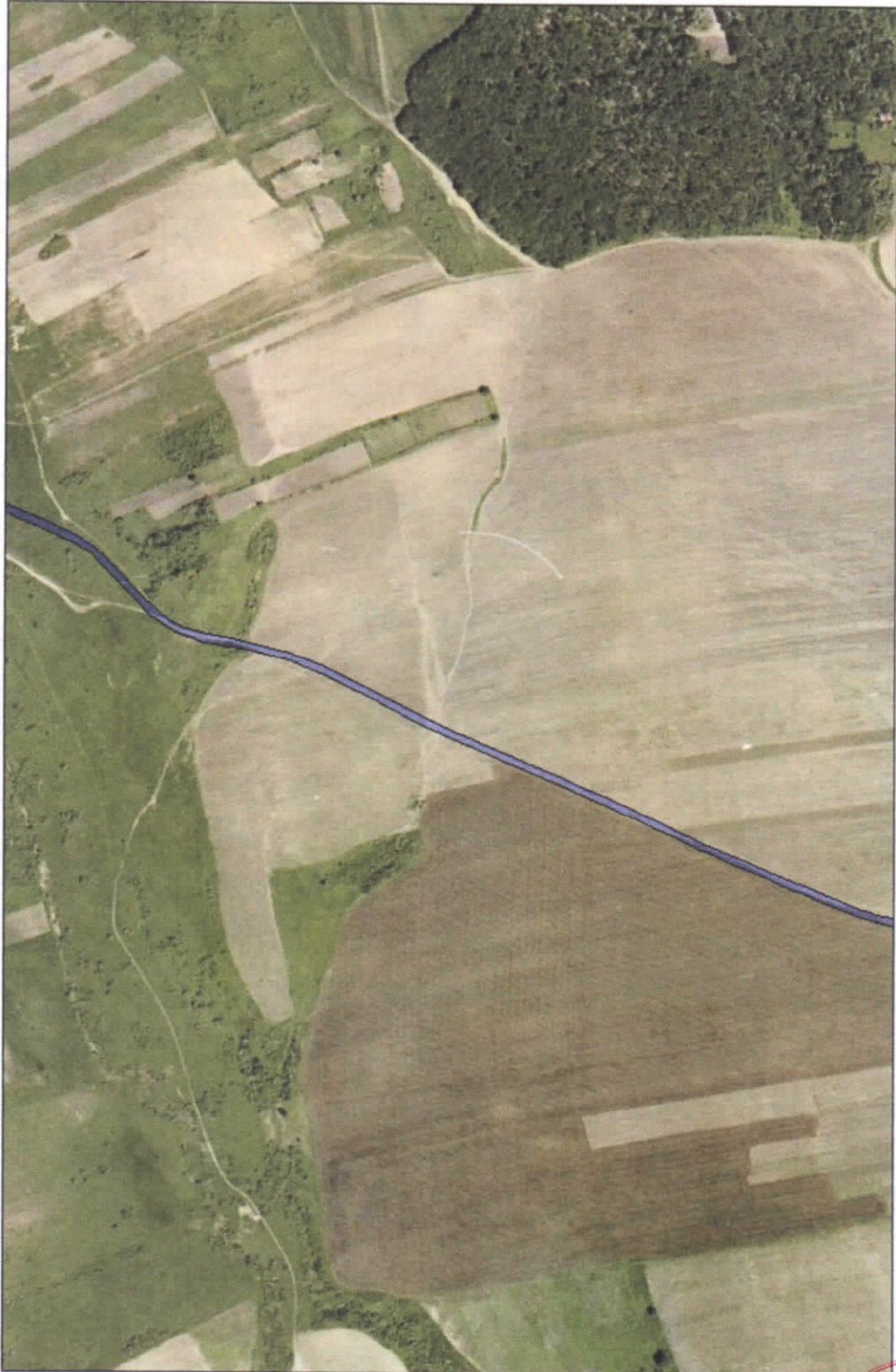
Nr. cadastral	Suprafața	Observații / Referințe
63487	9000	Inscriere provizorie - lipsa HG. Domeniul public.

* Suprafața este determinată în planul de proiecție Stereo 70.

DETALII LINIARE IMOBIL



**Incadrare in zonă
scara 1:5000**



Date referitoare la teren

Crt	Categoria de folosință	Intra vilan	Suprafața (mp)	Tarla	Parcelă	Observații / Referințe
1	drum	NU	9.000	20	170	POZITIA 241 DIN INVENTAR
TOTAL:			9.000			

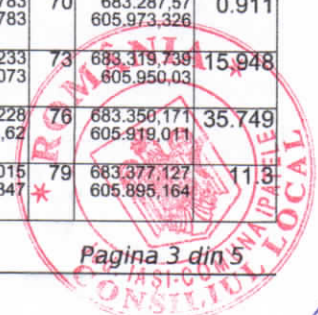
Date referitoare la construcții

Crt	Numar	Destinație construcție	Supraf. (mp)	Situație juridică	Observații / Referințe
Imobilul nu are in componență construcții					

Lungime Segmente

1) Valorile lungimilor segmentelor sunt obtinute din proiectie in plan.

Punct inceput	X / Y	Punct sfârșit	X / Y	Lungime segment (m)	Punct inceput	X / Y	Punct sfârșit	X / Y	Lungime segment (m)	Punct inceput	X / Y	Punct sfârșit	X / Y	Lungime segment (m)
1	683.815,002 605.725,978	2	683.809,727 605.728,504	5.849	2	683.809,727 605.728,504	3	683.804,61 605.730,848	5.628	3	683.804,61 605.730,848	4	683.794,115 605.735,634	11.535
4	683.794,115 605.735,634	5	683.787,335 605.738,847	7.502	5	683.787,335 605.738,847	6	683.768,215 605.747,479	20.979	6	683.768,215 605.747,479	7	683.752,755 605.754,458	16.962
7	683.752,755 605.754,458	8	683.745,516 605.757,711	7.936	8	683.745,516 605.757,711	9	683.711,928 605.771,262	36.219	9	683.711,928 605.771,262	10	683.696,819 605.777,358	16.292
10	683.696,819 605.777,358	11	683.693,546 605.778,678	3.529	11	683.693,546 605.778,678	12	683.671,307 605.788,237	24.206	12	683.671,307 605.788,237	13	683.657,21 605.794,296	15.344
13	683.657,21 605.794,296	14	683.646,404 605.798,941	11.762	14	683.646,404 605.798,941	15	683.622,288 605.809,306	26.249	15	683.622,288 605.809,306	16	683.619,736 605.810,603	2.863
16	683.619,736 605.810,603	17	683.601,411 605.819,91	20.553	17	683.601,411 605.819,91	18	683.583,222 605.829,148	20.4	18	683.583,222 605.829,148	19	683.563,297 605.839,268	22.348
19	683.563,297 605.839,268	20	683.556,895 605.842,533	7.186	20	683.556,895 605.842,533	21	683.525,872 605.858,304	34.802	21	683.525,872 605.858,304	22	683.515,535 605.862,502	11.157
22	683.515,535 605.862,502	23	683.491,855 605.872,121	25.559	23	683.491,855 605.872,121	24	683.486,6 605.873,379	5.403	24	683.486,6 605.873,379	25	683.458,487 605.880,106	28.907
25	683.458,487 605.880,106	26	683.454,789 605.880,99	3.802	26	683.454,789 605.880,99	27	683.442,793 605.883,227	12.203	27	683.442,793 605.883,227	28	683.437,017 605.884,304	5.875
28	683.437,017 605.884,304	29	683.416,115 605.888,201	21.263	29	683.416,115 605.888,201	30	683.409,054 605.889,518	7.183	30	683.409,054 605.889,518	31	683.390,971 605.895,238	18.966
31	683.390,971 605.895,238	32	683.381,871 605.900,506	10.515	32	683.381,871 605.900,506	33	683.380,962 605.901,033	1.051	33	683.380,962 605.901,033	34	683.370,601 605.908,632	12.85
34	683.370,601 605.908,632	35	683.368,303 605.911,353	3.561	35	683.368,303 605.911,353	36	683.355,203 605.923,877	18.124	36	683.355,203 605.923,877	37	683.330,224 605.949,379	35.697
37	683.330,224 605.949,379	38	683.328,05 605.951,635	3.133	38	683.328,05 605.951,635	39	683.323,393 605.955,953	6.351	39	683.323,393 605.955,953	40	683.312,16 605.967,383	16.026
40	683.312,16 605.967,383	41	683.289,963 605.980,031	25.547	41	683.289,963 605.980,031	42	683.274,385 605.986,901	17.026	42	683.274,385 605.986,901	43	683.260,629 605.992,968	15.034
43	683.260,629 605.992,968	44	683.240,857 606.001,688	21.61	44	683.240,857 606.001,688	45	683.236,324 606.003,78	4.992	45	683.236,324 606.003,78	46	683.231,639 606.005,943	5.16
46	683.231,639 606.005,943	47	683.166,969 606.035,794	71.227	47	683.166,969 606.035,794	48	683.158,454 606.039,508	9.29	48	683.158,454 606.039,508	49	683.153,509 606.041,663	5.394
49	683.153,509 606.041,663	50	683.138,374 606.048,263	16.511	50	683.138,374 606.048,263	51	683.133,43 606.050,419	5.394	51	683.133,43 606.050,419	52	683.101,488 606.064,347	34.847
52	683.101,488 606.064,347	53	683.091,005 606.069,45	11.659	53	683.091,005 606.069,45	54	683.066,508 606.081,376	27.246	54	683.066,508 606.081,376	55	683.056,766 606.083,253	9.922
55	683.056,766 606.083,253	56	683.055,945 606.083,232	0.822	56	683.055,945 606.083,232	57	683.053,209 606.076,16	7.583	57	683.053,209 606.076,16	58	683.056,187 606.076,236	2.979
58	683.056,187 606.076,236	59	683.064,276 606.074,678	8.238	59	683.064,276 606.074,678	60	683.083,499 606.065,319	21.381	60	683.083,499 606.065,319	61	683.098,556 606.057,989	16.746
61	683.098,556 606.057,989	62	683.130,632 606.044,002	34.993	62	683.130,632 606.044,002	63	683.150,712 606.035,247	21.905	63	683.150,712 606.035,247	64	683.164,103 606.029,408	14.609
64	683.164,103 606.029,408	65	683.228,705 605.999,588	71.153	65	683.228,705 605.999,588	66	683.237,977 605.995,308	10.212	66	683.237,977 605.995,308	67	683.257,804 605.986,563	21.67
67	683.257,804 605.986,563	68	683.271,56 605.980,497	15.034	68	683.271,56 605.980,497	69	683.286,783 605.973,783	16.637	69	683.286,783 605.973,783	70	683.287,57 605.973,326	0.911
70	683.287,57 605.973,326	71	683.297,153 605.967,757	11.083	71	683.297,153 605.967,757	72	683.308,233 605.961,073	12.94	72	683.308,233 605.961,073	73	683.319,739 605.950,03	15.948
73	683.319,739 605.950,03	74	683.323,121 605.946,784	4.688	74	683.323,121 605.946,784	75	683.325,228 605.944,62	3.021	75	683.325,228 605.944,62	76	683.350,171 605.919,011	35.749
76	683.350,171 605.919,011	77	683.363,416 605.905,221	19.121	77	683.363,416 605.905,221	78	683.368,015 605.901,847	5.704	78	683.368,015 605.901,847	79	683.377,127 605.895,164	11.13



Extras de Plan Cadastral de Carte Funciară, imobil nr. cadastral 63487 / UAT Ipatele

Punct început	X / Y	Punct sfârșit	X / Y	Lungime segment (m)	Punct început	X / Y	Punct sfârșit	X / Y	Lungime segment (m)	Punct început	X / Y	Punct sfârșit	X / Y	Lungime segment (m)
79	683.377,127 605.895,164	80	683.388,129 605.888,796	12.712	80	683.388,129 605.888,796	81	683.389,393 605.888,396	1.326	81	683.389,393 605.888,396	82	683.405,605 605.883,267	17.005
82	683.405,605 605.883,267	83	683.407,35 605.882,714	1.83	83	683.407,35 605.882,714	84	683.435,734 605.877,423	28.873	84	683.435,734 605.877,423	85	683.447,097 605.875,304	11.559
85	683.447,097 605.875,304	86	683.453,333 605.874,142	6.343	86	683.453,333 605.874,142	87	683.453,377 605.873,878	0.268	87	683.453,377 605.873,878	88	683.489,711 605.865,437	37.302
88	683.489,711 605.865,437	89	683.512,901 605.856,017	25.03	89	683.512,901 605.856,017	90	683.515,372 605.855,013	2.667	90	683.515,372 605.855,013	91	683.523,438 605.851,737	8.706
91	683.523,438 605.851,737	92	683.553,715 605.836,297	33.987	92	683.553,715 605.836,297	93	683.554,525 605.835,884	0.909	93	683.554,525 605.835,884	94	683.560,209 605.832,986	6.38
94	683.560,209 605.832,986	95	683.573,555 605.826,207	14.97	95	683.573,555 605.826,207	96	683.574,502 605.825,726	1.062	96	683.574,502 605.825,726	97	683.591,815 605.816,933	19.418
97	683.591,815 605.816,933	98	683.593,318 605.816,169	1.686	98	683.593,318 605.816,169	99	683.608,098 605.808,662	16.578	99	683.608,098 605.808,662	100	683.613,109 605.806,117	5.619
100	683.613,109 605.806,117	101	683.619,318 605.802,964	6.964	101	683.619,318 605.802,964	102	683.622,519 605.801,588	3.484	102	683.622,519 605.801,588	103	683.626,044 605.800,073	3.837
103	683.626,044 605.800,073	104	683.654,446 605.787,865	30.914	104	683.654,446 605.787,865	105	683.657,794 605.786,426	3.644	105	683.657,794 605.786,426	106	683.690,854 605.772,216	35.985
106	683.690,854 605.772,216	107	683.694,2 605.770,866	3.608	107	683.694,2 605.770,866	108	683.694,996 605.770,545	0.858	108	683.694,996 605.770,545	109	683.730,395 605.756,263	38.172
109	683.730,395 605.756,263	110	683.733,025 605.755,166	2.85	110	683.733,025 605.755,166	111	683.743,021 605.750,999	10.83	111	683.743,021 605.750,999	112	683.745,565 605.750,024	2.724
112	683.745,565 605.750,024	113	683.748,722 605.748,598	3.465	113	683.748,722 605.748,598	114	683.791,23 605.729,409	46.638	114	683.791,23 605.729,409	115	683.792,019 605.729,052	0.866
115	683.792,019 605.729,052	116	683.800,758 605.725,107	9.588	116	683.800,758 605.725,107	117	683.806,697 605.722,322	6.56	117	683.806,697 605.722,322	118	683.808,224 605.721,606	1.686
118	683.808,224 605.721,606	119	683.821,36 605.715,445	14.509	119	683.821,36 605.715,445	120	683.823,583 605.714,403	2.455	120	683.823,583 605.714,403	121	683.839,121 605.707,115	17.163
121	683.839,121 605.707,115	122	683.842,159 605.705,691	3.356	122	683.842,159 605.705,691	123	683.853,182 605.700,521	12.175	123	683.853,182 605.700,521	124	683.870,249 605.692,517	18.851
124	683.870,249 605.692,517	125	683.870,475 605.692,411	0.249	125	683.870,475 605.692,411	126	683.880,128 605.688,35	10.473	126	683.880,128 605.688,35	127	683.899,145 605.680,348	20.631
127	683.899,145 605.680,348	128	683.907,084 605.677,008	8.613	128	683.907,084 605.677,008	129	683.926,57 605.668,81	21.14	129	683.926,57 605.668,81	130	683.932,758 605.666,206	6.714
130	683.932,758 605.666,206	131	683.946,919 605.660,248	15.363	131	683.946,919 605.660,248	132	683.952,712 605.657,81	6.285	132	683.952,712 605.657,81	133	683.955,912 605.656,464	3.472
133	683.955,912 605.656,464	134	683.960,956 605.654,446	5.432	134	683.960,956 605.654,446	135	683.967,589 605.651,793	7.145	135	683.967,589 605.651,793	136	683.982,228 605.645,937	15.767
136	683.982,228 605.645,937	137	684.017,625 605.631,777	38.124	137	684.017,625 605.631,777	138	684.018,036 605.631,612	0.443	138	684.018,036 605.631,612	139	684.036,754 605.626,215	19.48
139	684.036,754 605.626,215	140	684.048,896 605.623,992	12.345	140	684.048,896 605.623,992	141	684.065,583 605.620,936	16.964	141	684.065,583 605.620,936	142	684.072,168 605.620,052	6.644
142	684.072,168 605.620,052	143	684.108,268 605.614,328	36.551	143	684.108,268 605.614,328	144	684.108,46 605.614,298	0.194	144	684.108,46 605.614,298	145	684.130,169 605.610,856	21.98
145	684.130,169 605.610,856	146	684.131,8 605.610,597	1.652	146	684.131,8 605.610,597	147	684.151,78 605.607,585	20.205	147	684.151,78 605.607,585	148	684.153,884 605.607,268	2.128
148	684.153,884 605.607,268	149	684.177,14 605.603,762	23.518	149	684.177,14 605.603,762	150	684.182,28 605.602,987	5.198	150	684.182,28 605.602,987	151	684.202,241 605.600,643	20.098
151	684.202,241 605.600,643	152	684.203,404 605.600,506	1.171	152	684.203,404 605.600,506	153	684.219,144 605.598,588	15.857	153	684.219,144 605.598,588	154	684.223,626 605.596,49	4.949
154	684.223,626 605.596,49	155	684.223,642 605.596,483	0.017	155	684.223,642 605.596,483	156	684.220,908 605.599,815	4.31	156	684.220,908 605.599,815	157	684.215,352 605.616,956	18.019
157	684.215,352 605.616,956	158	684.214,245 605.622,678	5.828	158	684.214,245 605.622,678	159	684.208,354 605.613,692	10.745	159	684.208,354 605.613,692	160	684.202,419 605.606,937	8.991
160	684.202,419 605.606,937	161	684.183,21 605.609,926	19.44	161	684.183,21 605.609,926	162	684.152,823 605.614,507	30.73	162	684.152,823 605.614,507	163	684.109,547 605.621,113	43.777
163	684.109,547 605.621,113	164	684.073,765 605.626,479	36.182	164	684.073,765 605.626,479	165	684.066,847 605.627,822	7.047	165	684.066,847 605.627,822	166	684.045,739 605.631,596	21.443
166	684.045,739 605.631,596	167	684.038,309 605.632,924	7.547	167	684.038,309 605.632,924	168	684.031,18 605.634,989	7.423	168	684.031,18 605.634,989	169	684.020,285 605.638,145	11.342
169	684.020,285 605.638,145	170	684.018,243 605.638,957	2.198	170	684.018,243 605.638,957	171	684.002,833 605.645,084	16.584	171	684.002,833 605.645,084	172	683.985,969 605.651,79	18.148
172	683.985,969 605.651,79	173	683.963,772 605.660,616	23.887	173	683.963,772 605.660,616	174	683.958,481 605.662,749	5.705	174	683.958,481 605.662,749	175	683.949,598 605.666,581	9.675
175	683.949,598 605.666,581	176	683.936,183 605.672,291	14.579	176	683.936,183 605.672,291	177	683.912,385 605.682,145	25.757	177	683.912,385 605.682,145	178	683.909,797 605.683,216	2.801



41

Extras de Plan Cadastral de Carte Funciară, imobil nr. cadastral 63487 / UAT Ipatele

Punct început	X / Y	Punct sfârșit	X / Y	Lungime segment (" (m)	Punct început	X / Y	Punct sfârșit	X / Y	Lungime segment (" (m)	Punct început	X / Y	Punct sfârșit	X / Y	Lungime segment (" (m)
178	683.909,797 605.683,216	179	683.892,882 605.690,413	18.382	179	683.892,882 605.690,413	180	683.882,944 605.694,642	10.799	180	683.882,944 605.694,642	181	683.873,269 605.698,622	10.462
181	683.873,269 605.698,622	182	683.856,424 605.706,495	18.594	182	683.856,424 605.706,495	183	683.853,038 605.708,104	3.748	183	683.853,038 605.708,104	184	683.842,053 605.713,325	12.163
184	683.842,053 605.713,325	185	683.834,629 605.716,754	8.178	185	683.834,629 605.716,754	186	683.824,307 605.721,522	11.37	186	683.824,307 605.721,522	1	683.815,002 605.725,978	10.317

** Lungimile segmentelor sunt determinate în planul de proiecție Stereo 70 și sunt rotunjite la 1 milimetru.

*** Distanța dintre puncte este formată din segmente cumulate ce sunt mai mici decât valoarea 1 milimetru.

Certific că informațiile din prezentul extras sunt conforme cu datele din planul cadastral de carte funciară al OCPI IASI la data: 20-12-2019
Situția prezentată poate face obiectul unor modificări ulterioare, în condițiile Legii cadastrului și publicității imobiliare nr. 7/1996, republicată.

Consilier/Inspector de specialitate,

Vasile Bogdan Lana



							Ipatele, în administrarea Consiliului Local Ipatele conform H.C.L. NR.2/2010
228	1.3.7.1	DRUM DE EXPLOATARE 141	27 ml	237	1968	1.620,00	Proprietate publică a comunei Ipatele, în administrarea Consiliului Local Ipatele conform H.C.L. NR.2/2010
229	1.3.7.1	DRUM DE EXPLOATARE 144	285 ml	238	1968	17.100,00	Proprietate publică a comunei Ipatele, în administrarea Consiliului Local Ipatele conform H.C.L. NR.2/2010
230	1.3.7.1	DRUM DE EXPLOATARE 147	70 ml	239	1968	4.200,00	Proprietate publică a comunei Ipatele, în administrarea Consiliului Local Ipatele conform H.C.L. NR.2/2010
231	1.3.7.1	DRUM DE EXPLOATARE 154	1079 ml	240	1968	64.740,00	Proprietate publică a comunei Ipatele, în administrarea Consiliului Local Ipatele conform H.C.L. NR.2/2010
232	1.3.7.1	DRUM DE EXPLOATARE 170	1603 ml	241	1968	98.180,00	Proprietate publică a comunei Ipatele, în administrarea Consiliului Local Ipatele conform H.C.L. NR.2/2010
233	1.3.7.1	DRUM DE EXPLOATARE 171	386 ml	242	1968	23.160,00	Proprietate publică a comunei Ipatele, în administrarea Consiliului Local Ipatele conform H.C.L. NR.2/2010
234	1.3.7.1	DRUM DE EXPLOATARE 172	229 ml	243	1968	13.740,00	Proprietate publică a comunei Ipatele, în administrarea Consiliului Local Ipatele conform H.C.L. NR.2/2010
235	1.3.7.1	DRUM DE EXPLOATARE 180	202 ml	244	1968	12.120,00	Proprietate publică a comunei Ipatele, în administrarea Consiliului Local Ipatele conform H.C.L. NR.2/2010

